

LUDWIG VAN BEETHOVEN
Symphony No. 8 in G Major, Op. 88

TIMPANI.

I.

in G.D. *Allegro con brio.*

16 7 A 3

4 B 3

2 C

16 D 20 E 14 Tromb. III.

3 Tromb. pp

F 13 12 G 18 H 14 J 10 pp

TIMPANI.

Tromb. I.

ff

K A A A A A A A A A

ff *p*

11

molto cresc. *ff* *p*

Poco meno mosso.

11

Tempo I.

fpp *dim.* *pp*

1 M

pp

12 N 4

ff

ff

6

ff

1

ff *ff*

ff

II.

TIMPANI.

Adagio.

in C.G. 9 *ppp* A 14 VI.I.

B 14 C 10 D 6 VI.Solo.

E 1 *ff* *molto cresc.*

F 5 *ff* *pp*

13 G 8 H *Poco più animato.* *ff* *ff*

1 J 4 *ff* *ff* *ff* *ff* *ff* *ff* *f*

3 K *Tempo I.* *f* *ff* *pp*

2 L 4 *dim.* *pp* *pp*

M 9 *pp* N *pp* *ff* *ff* *ff* *ff*

ff *P* *pp* *ppp*

III.

TIMPAN.

in G.D. *Allegretto grazioso.*

VI.I.

1 17

fp fp

fp fp p pp

8 6 11

fp pp

C

fp fp fp fp più p

Bassl.

4

D 1 1 1 1

pp

1 1 1 1

f

ff dim.

E 1 1

p pp pp

TIMPANI.

1

1 **f**

ff *dim.* **p** **pp**

1 **p**

1 **mf** **pp**

pp *poco rit.* **Andante.** 2

Da Capo sin al segno
e poi Coda.

◆ CODA.
◆ **Molto vivace.**

f

1 **pp**

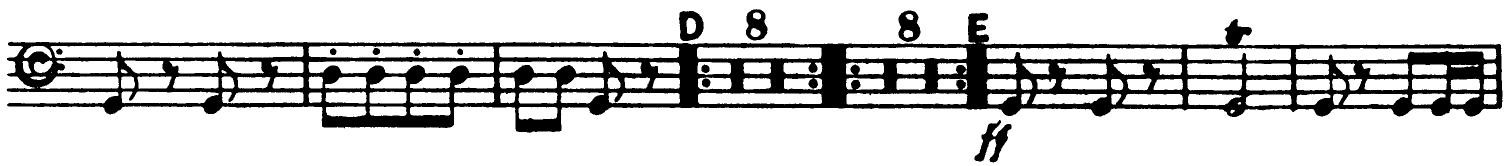
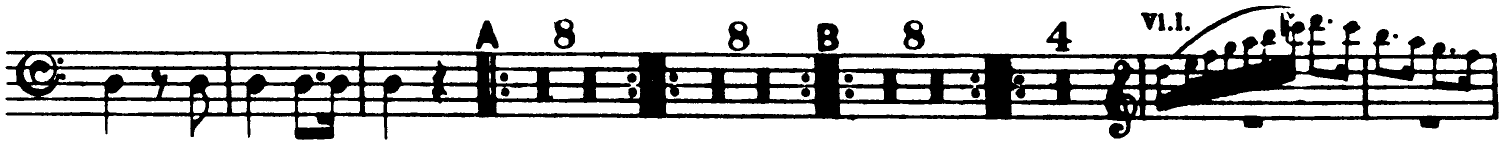
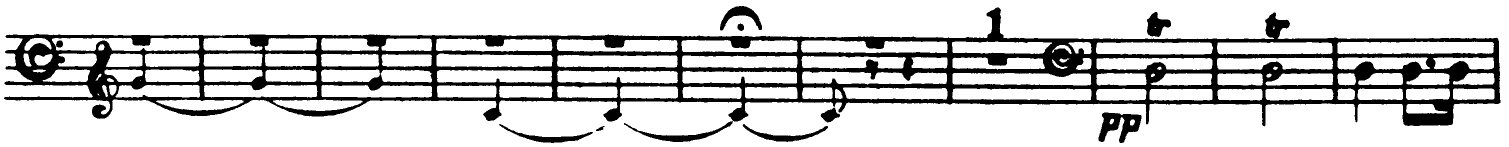
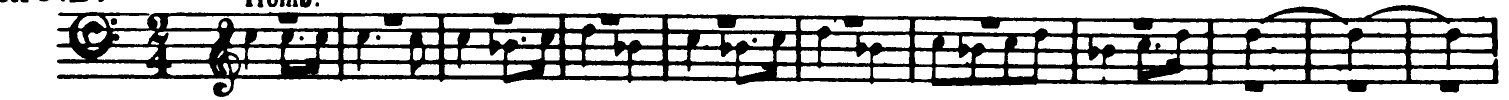
1 **pp** *rit.* **a tempo** 8 **ff**

5

IV.

TIMPANI.

in G.D. *Allegro ma non troppo.*
Tromb.



TIMPANI.

7

J 8 6 K 6 *f*

Change C to D.

L 5 *ff* M *ff*

poco rit.

8 *pp*

Tempo I.

N 8 8 O 8 16 P *ppp*

molto rit.

Q 6 2 *fp* *pp*

poco rit. Tempo I. 15 R Tempo I. *pp* *ff*

S *Più animato.* *ff*

Più animato. *ff*

ril. *Più animato.*

1