

„ASTRY“

PIEŚŃ do słów Adama Asnyka.

Zygmunt Noskowski, Op. 55. № 1.

Śpiew.

Fortepian.

Andante melancolicc.

mf *cresc.* *f*

molto cantabile

p

Zno-wu wię - dną wszyst-kie zio - ła, Tyl-ko srebr-ne as-try kwit - na,

Za - pa-trzo - ne wchłód-nych nie-bios Toń błę-kit - na.

p

G. 2090 W.



Mus. III. 428.601

1986 u 1404/23

Jak że smut - na te - raz je - sień Ach! smut - niej - sza niż przed la - ty,

mf *Leg.* *

Choć tak sa - - mo żółk - - - ną liś - cie, Wied - ną kwia - - ty.

mf *p*

espressivo

J tak sa - mo noc mie - sięcz - na Słoń - je jas - ność, smu - tek, ci - szę,

Leg. *

mf

J tak sa - mo drzew wierz - choł - ki Wiatr ko - ły - - - sze.

mf

mf

A - le te - raz brak-nie ser - cu Tych u - po-jeń i u - nie - sień,

mf

dimin.

Co swymcza - rem o - ży - wia - ły Smut - - ną je - sień.

dimin.

p

Da-wniej, mia - ła noc je - sien - na Dźwięk roz - ko - szywswo-im hym - nie,

p

Bo a - niels - ka, czys - ta po - stać Sta - ła przy - - - mnie.

con anima

mf

Przy-po-mi - nam jesz-cze te - raz Bła-dej-twa-rzy a - la - bas - try,

mf

dimin.

Kru-cze wło - sy a we wło - sach. Srebr - - - ne a - stry...

dimin.

p dolcissimo

Wi-dzę jesz - cze cie-mne o - czy... J piesz-cho - tę w jej spoj - rze - niu,

pp dolcissimo

Ad. sempre p

Wi-dzę wszys - tko księ - ży - co-wem O-świat - le - - - niu.

rallent.

morendo

LIRA

zbiór śpiewów polskich i obcych kompozytorów na jeden i dwa głosy
z towarzyszeniem fortepianu i innych instrumentów.



130. Pankiewicz Eug.	Grzedy ruta osnute. (Duet na Sopran i Alt)	— 50
131. Maszyński P.	Renegat. Ballada. (Bas)	— 60
132. Massenet J.	Dziewczę podaj dłoń. (Si tu veux, Mignonne)	— 40
133. Maszyński P.	Rozkochany. Mazurek	(T) — 30
134. —	Romantyka	(S) — 50
135. —	Jedna chwila. (W formie walca). (S. lub M-S)	— 50
136. Körling Aug.	O zmroku. (Piosnka szwedzka)	— 30
137. Myrberg A. M.	Serenada	— 30
138. Sjögren Emil.	Przez sen. Piosnka szwedzka	— 40
139. Rzepko Wł.	Szukałem cię na łące. (Cercai ti o cara)	— 30
140. Mendelssohn B. F.	Po- zdrowienie	Duety na 2 Sopran — 30
141. —	Pieśń jesienna	— 40
142. —	Konwalia i kwiaty	— 40
143. Chopin Fr.	Rusalka. (La fille de l'onde). Duet. (Op. 38). (S i M-S)	— 30
144. Mikulski T.	Teśknota. (Mazurek)	— 30
145. —	Wyznanie. (Piosnka w formie polki)	— 30
146. Chopin Fr.	Mazurki.	
147. —	№ 13. Opuszczona. (L'Inondation). Duet. (Op. 7. № 3) (S i M-S)	— 40
148. —	№ 14. Swaty. (Beau rossignol). Duet. (Op. 7. № 1) (S i M-S)	— 50
149. —	№ 15. Sanna. (Les trainaux). Duet. (Op. 59. № 1) (S i M-S)	— 40
150. Wroński A.	Op. 149. Teśknota. (S)	— 30
151. Maszyński P.	Op. 40. Nowe latko. Poezycy M. Konopnickiej. Komplet n. 3	—
152. № 1.	Przygrywka	— 40
153. " 2.	Zima	— 40
154. " 3.	Choinka	— 40
155. " 4.	Z kolendą	— 40
156. " 5.	Sanna	— 50
157. " 6.	Wesele	— 40
158. " 7.	Wiosenne ptaki. (Święta Agnieszka)	— 40
159. " 8.	Wiosenka	— 40
160. " 9.	Bociany	— 40
161. " 10.	W palmową Niedzielę	— 50
162. " 11.	Maik	— 40
163. " 12.	Pan Jezus i kwiaty	— 50
164. " 13.	Na flisa	— 40
165. " 14.	W pasiece	— 40
166. " 15.	Kosiarze	— 40
167. " 16.	Zórawie	— 40
168. Maszyński P.	Op. 41. Dzwonki polne. Szczęś piosnek. Komplet	— 90
169. —	Dzwonki polne, (na 2 głosy ad libitum)	
170. —	Służyła sierota.	
171. —	Oj ziemio.	
172. —	Piosnka ludowa.	
173. —	Z okwieconej lipy.	
174. —	Kwiaty i dzieci.	
175. Wagner R.	Sny. (Träume) (S) — 40	

175. Rosenzweig W.	Op. 58. Bez miłości. (Walc) (S) — 40
176. Noskowski Z.	Op. 67. Zwiedły listek (T) — 40
177. Cristofaro A.	Spójrz dziewczyno — 40
178. Nutile E.	Wesoła serenada — 25
179. Noskowski Z.	Op. 69. № 1. Czy wiesz. (Non sai) — 45
180. —	Op. 69. № 2. Noc. (Notte) — 45
181. Roguski G.	Dumka — 30
182. Grieg E.	Op. 70. Dwie pieśni. Noc letnia Strzeż się — 40
183. Roguski G.	Czyliż on zgadnie — 30
184. —	Zakochana — 50
185. —	Dziewczyna — 40
186. —	Czyja wina — 50
187. —	Lećcie myśli — 40
188. —	Kukułka — 40
189. Marczewski L.	Op. 14. № 3. Ty czekaj mnie. (Walc) — 40
190. Roguski G.	Teśknota — 40
191. —	Czy słyszysz? — 40
192. —	Piosnka ludowa — 40
193. Maszyński P.	Babie lato. (Prędko, bo się lato kończy). (S. lub M-S) — 30
194. —	Op. 45. Noc letnia. (Próżno studiś chce powieki). (S. lub T.) — 40
195. —	Z wiosennych strof. (Dziewczyno, świeży nastał Maj). (S. lub M-S) — 30
196. —	Zal. (Gdy na lica tęp upadła) (S) — 40
197. Ablamowicz J.	Dwie pieśni: Przychodzisz do mnie. — Każda pieśń moja (S) — 45
198. —	Serenada hiszpańska (S) — 45
199. Grieg Ed.	Księżniczka. (Die Prinzessin) — 30
200. —	Stara piosenka. (Das alte Lied). (CA) — 20
201. —	Pierwiosnek. (Mit einer Primula Veris) — 20
202. —	Cudne zjawisko. (Was ich sah) — 30
203. —	Stara matka. (Die alte Mutter) — 20
204. —	Ukryta miłość. (Verborgne Liebe) (S) — 30
205. —	Gdy mej kochanki pieśni. (Hör ich das Liedchen klingen) (S) — 30
206. —	Chatka. (Die Hütte) — 20
207. —	Sen. (Un Rêve. Ein Traum.) (B) — 30
208. Kjerulf H.	Teśknota — 30
209. Lara I.	Pożegnanie. (Rondel de l'adieu) — 30
210. Noskowski Z.	Niewidome dziewczę (S) — 50
211. Opiński H.	Pieśń majowa (S) — 40
212. Brahms J.	Op. 84. № 4. Odpalone zaloty. (Vergeblisches Ständchen) — 40

213. Chopin Fr.	Op. 74. № 17. Leci liście z drzewa. (Sierota). (S) — 40	
214. Maszyński P.	Op. 45. Trzy pieśni.	
215. —	№ 1. Przy słońcu (S) — 40	
216. —	№ 2. Dumka — 45	
216. —	№ 3. Madrygat. (S) — 45	
Op. 48.	Trzy pieśni.	
217. —	№ 1. Do wiosny — 45	
218. —	№ 2. Który ma złoty klucz — 45	
219. —	№ 3. Roślinność serca — 45	
Op. 51.	Cztery pieśni.	
220. —	№ 1. Preludium (S) — 30	
221. —	№ 2. Przez wały chmur — 45	
222. —	№ 3. Po młodości dniach (S) — 60	
223. —	№ 4. Sasanek — 60	
224. Weckerlin J. B.	Pieśń pasterska — 45	
225. Tisserant L.	Choć nie mam pół — 30	
226. Leoncavallo R.	Serenada hiszpańska. (L'Andalous) — 45	
227. —	Barkarola-Nokturn. (Barcarolle-Nokturno) (S) — 45	
228. Krogulski Wł.	Dumka z drogich nam stron — 45	
229. Elgar E.	Op. 12. Powitanie miłości. (Salut d'amour) — 45	
230. Leoncavallo R.	Pójdź skarbie mój. (Veux-tu?) — 45	
231. Bohm K.	Op. 326. № 27. Cicha jak noc. (Comme la nuit.— Still wie die Nacht) (S) — 50	
232. Liberman F.	Gdzieście pieśni. (S) — 50	
233. Kabath A.	de. Idź nacerpać wody. (Va puiser de l'eau au puits) — 50	
234. —	Przy gitarze. (Guitare) — 40	
235. Przytykowski Ign.	Miraz. (T. lub S) — 45	
236. —	A gdy już umrę. (S. lub M-S) — 45	
237. —	Ludzie mówią (T. lub S) — 30	
238. Ball E. R.	Kochaj — a cały świat jest mój — 40	
239. Wertheim J.	Czarne motyle. (S. lub M-S) — 40	

(S)=Sopran, (A)=Alt, (T)=Tenor, (Br)=Baryton, B=Bas.

Wszystkie inne pieśni są na Mezzo-Sopran.
Pieśni pod № 23, 32, 80, 85, 86, 98, 115, 136—138, 174, 199—207, 212, 231, 238, są z tekstem polskim i niemieckim.
" " " 24, 30, 34, 35, 36, 46, 47, 54, 66, 67, 100, 102, 112, 124, 127, 139, 179, 180, 226 z tekstem polskim i włoskim.
" " " 29, 33, 37, 39, 40, 41, 51, 56 do 58, 60 do 64, 75 do 77, 81, 82, 84, 97, 99, 101, 106 do 112, 125, 132, 143, 144, 145, 148 do 150, 207, 209, 224, 226, 229, 230, 233, 234, z tekstem polskim i francuskim.

WARSZAWA,
GEBETHNER i WOLFF.
FILJA W LUBLINIE.



KIJÓW.
L. Idzikowski.
PETERSBURG.
W. Bessel i S-ka. — A. Johansen.
J. H. Zimmermann.

WILNO.
W. Makowski. — J. Zawadzki.

ODESSA.
E. Ostrowski.
MOSKWA.
A. Gutheil. — A. Seywang.
J. H. Zimmermann.



100° № 17-10. 198 601



Pani Aleksandrze Wertheimowej.

ZYGMUNTA NOSKOWSKIEGO



Dwie Pieśni

DO POEZJI ADAMA ASNYKA

na jeden głos



Z TOWARZYSZENIEM FORTEPIANU

Op. 55. N° 1. ASTRY..... Cena 45 kop.

N° 2 JESTŹE TO PRAWDA..... Cena 60 kop.

TEGOŻ AUTORA:	
NA WODZIE, Piosenka	
na Sopran.....	30 k.
na Mezzo-Sopran.....	30 k.
STACH.....	40 k.
POŻEGNANIE.....	30 k.
SEN.....	30 k.

Nakład i własność wydawców
WARSZAWA
GEBETHNER i WOLFF
KRAKÓW G. GEBETHNER i S^{ca}

Государственная
Библиотека
СССР
И. В. Р. Давыд

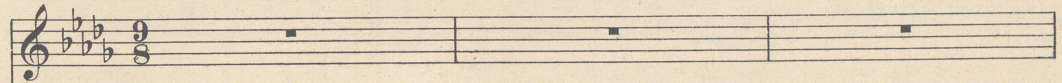
U-45162-72

„ JEST ŻE TO PRAWDA „

PIEŚŃ do słów Adama Asnyka .

Zygmunt Noskowski, Op.55.Nº 2.

Śpiew.



Appassionato ma non allegro.

Fortepian.



f Jest-że to praw - da? że nadma-ko-łys - ką Dziec-kiem nie -
dimin. *mf* *p*

p - biań - skie widzia-łemzja-wis - ko, A-nio - ła,któryschy-lo-nyna - de - mną Zwol-na mi
p

cresc. *mf* *p*
 zdu - szy noc od-gar-niałciem - ną, J roz - po-startł-szyblas-kówswychko - ro - nę Mi-łośćią
cresc. *mf*

G. 2051 W.

BIBLIOTEKA
BN
NARODOWA

Mus. III. 128. 617

1980W513/78

cresc.

po - ił ser - ce prze - bu - dzo - ne, A cho - ciał skrzy - dła o - twie - rał do

p *cresc.*

f. *p* *cresc.* *f.*

lo - tu, Słod - ką na - dzie - ją że - gnał - mnie po - wro - - - tu.

f. *p* *cresc.* *f.*

dinin.

Più tranquillo.

Più tranquillo. Jest że to praw - da? że zni - knął przed - we - żeś - nie Za - le - dwie

p

mf

ser - cemprze - czu-wa - ny we śnie, J że już od - -tąd na-pro-żno na

zie - mi Za je - go śla-dy go - ni-łem jas - ne - -mi. Aż zbłą - ka -

mf *p*

- ne - mu nadzie-mne ot - chła - nie Co - raz mniej da-wne ja-śnia-ło świ -

- ta - nie, J w du-szy cud - ne za-tar - ły się li - ca, J

ta po - wro - - tu słod - ka o - biet -

mf *p*

- ni - ca.

Tempo I.

f

Jest-że to praw - dą? że te-raz mi zno - wu Wol no za -

f *mf*

- wie - rzyć anielskie - mu sło - wu, J śnić, że duszastęs-knio-na przy -

p *p*

cresc. *mf*

- wo - ła Wra-ca - ja-ce-go z błę-ki - tów a - nio - ła... Jest-że to

cresc. *mf*

p

praw - dą?że mi te - raz da - - no Po-wi-tać wi- - dzeń ju-trzen-kę ró -

p

mf *cresc.* *f* *sost.*

- ła - na, J pod jejskrzy-deł o - pie-kuń-czychdwo - je Znowuwo-pie - kę od - daćser - ce

cresc. *f* *colla parte*

mo - - je.

ff *sost.*

ff *sost.*

G.2051 W.



Biblioteka im. Lenina
MOSKVA

- 2. LIPCA 1980