

CARL
REINECKE
(1824 – 1910)

NOTTURNO
for Horn and Orchestra
in E-flat major, Op. 112

HORN SOLO

CORNO PRINCIPALE in F.

C. Reinecke Op. 112.

Andante non troppo lento.

NOTTURNO.

Viol. I.

etwas

schneller.
dolce ed espressivo

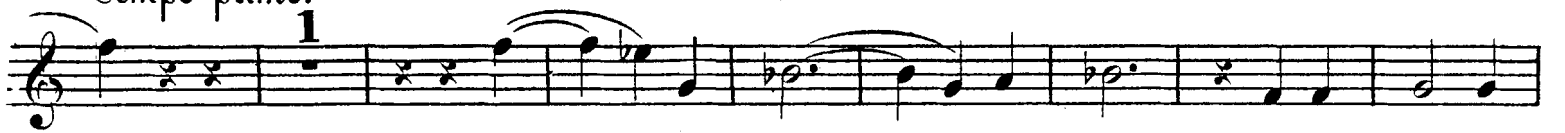
un poco più animato

con affetto

CORNO PRINCIPALE.



Tempo primo.



FINE.