

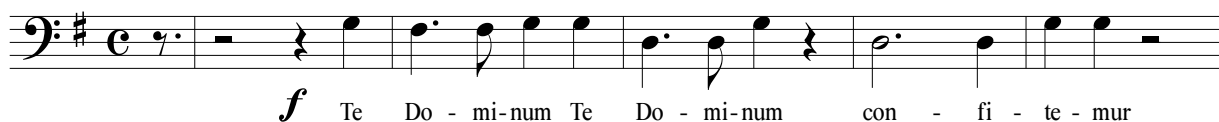
Te Deum Brasil (alternado)

Op. 65

Arranjo de Justino da Conceição

Allegro

01

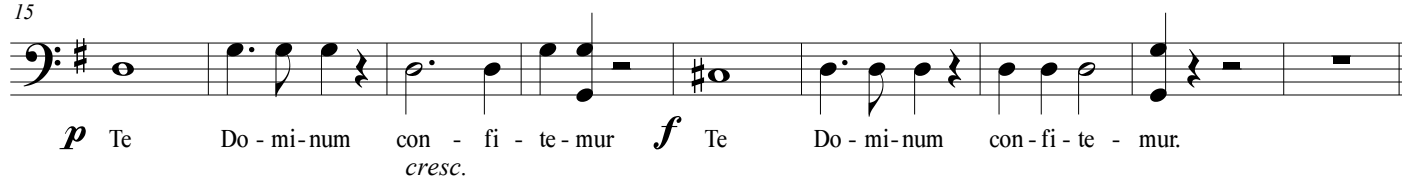
*f* Te Do - mi-num Te Do - mi-num con - fi - te - mur

7



con - fi - te - mur Te Do-mi-num con-fi - te-mur Te Do-mi-num con-fi - te - mur

15

*p* Te Do - mi-num con - fi - te - mur *f* Te Do - mi-num con-fi - te - mur.
cresc.

24

Allegro

02

*f* Ti - bi om - nes om - nes an - ge - li

39

*p* et u - ni-ver - sæ *f* Po - tes - ta - tes po - tes - ta - tes.
cresc.

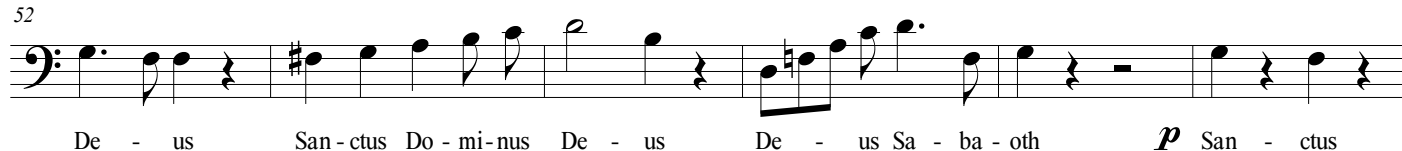
46

Allegro

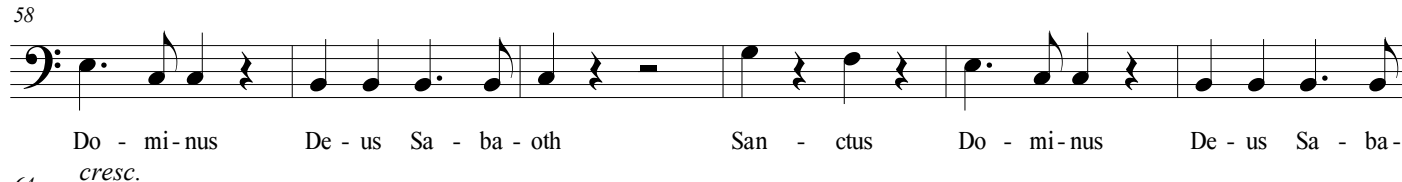
03

*p* San - ctus Do - mi-nus De - us San - ctus Do - mi-nus

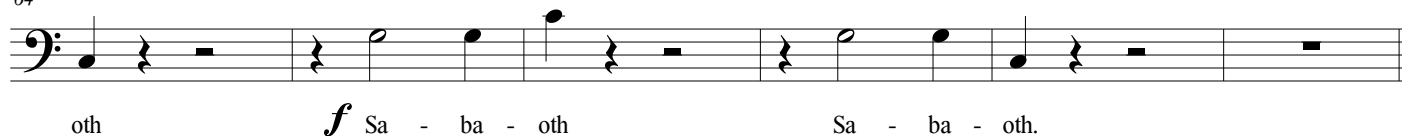
52

De - us San - ctus Do - mi-nus De - us De - us Sa - ba - oth *p* San - ctus

58

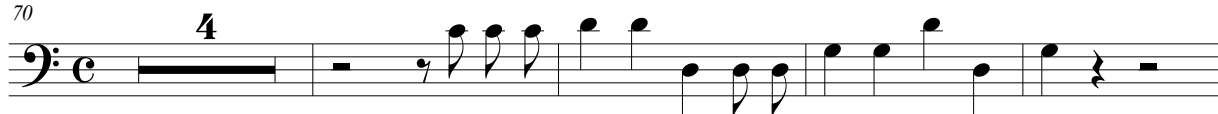
Do - mi-nus De - us Sa - ba - oth San - ctus Do - mi-nus De - us Sa - ba - oth
cresc.

64

oth *f* Sa - ba - oth Sa - ba - oth.

04

4



p a-pos-to - lo - rum a - pos-to - lo - rum cho - rus

The bass line of 'The Rose Tree' is written on a single staff with a bass clef. It begins with a whole rest, followed by a series of eighth and quarter notes: G2, F2, E2, D2, C2, B1, A1, G1. The melody is simple and characteristic of a folk song.

Te
mf

glo - ri - o - sus a - pos - to - lo - rum a - pos - to - lo - rum

 \mathcal{F}

The bass line of 'The Rose Tree' is written on a single staff. It begins with a C4 (one line), followed by a D4 (first space), an E4 (second line), and a D4 (first space). The melody then descends: C4 (one line), B3 (below first line), A3 (below first line), and G3 (below first line). The piece concludes with a final C4 (one line).

cho - rus cho - rus cho - rus.

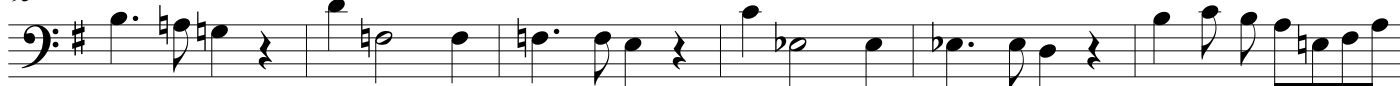
05

Solo



p Te Mar - ty - rum can - di - da - tus Te Mar - ty - rum can - di -

dolce



da - tus lau - dat ex - er - ci - tus lau - dat ex - er - ci - tus lau - dat ex - er - ci -

tus Te Mar - ty-rum can-di - da - tus Te Mar - ty-rum can-di-

The bass line of 'The Rose Tree' is written in G major (one sharp) and 2/4 time. It consists of four measures. The first measure contains a quarter note G2, an eighth note A2, and a quarter rest. The second measure contains a quarter note B2, an eighth note A2, and a quarter rest. The third measure contains a quarter note G2, an eighth note F#2, and a quarter rest. The fourth measure contains a quarter note E2, an eighth note D2, and a quarter rest.

da - tus lau - dat lau - dat ex - er - ci - tus lau - dat ex-er - ci -

 f

p

tus lau - dat *f* ex - er - ci - tus.

Allegro

06 115 **4** **2**

f ma - jes - ta - tis *f* ma - jes -

125

ta - tis *mf* Pa - trem im - men - sã Pa - trem im - men - sã Pa - trem im - men - sã *f* ma - jes -

132

ta - tis ma - jes - ta - tis ma - jes - ta - tis ma - jes - ta - tis.

Allegro moderato

07 140 **3/4**

p San - ctum quo - que San - ctum quo - que pa - ra - cli - tum pa - ra - cli - tum pa -

146

ra - cli - tum Spi - ri - tum *p* San - ctum quo - que San - ctum quo - que *f* pa -

153 **2**

ra - cli - tum Spi - ri - tum.

Allegro

08 159

f Tu Pa - tris sem - pi - ter - nus es Fi - li - us

164 **8**

sem - pi - ter - nus es *mf* Tu Pa - tris sem - pi - ter - nus

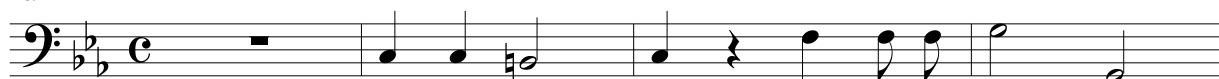
179 **2**

es *f* Fi - li - us sem - pi - ter - nus es Fi - li - us es Fi - li - us.

Andante levado

09

189



mf Tu de - vi - cto de - vi - cto mor -

193



tis mor - tis a - cu - le - o.

19

10

215

Allegro



mf Ju - dex cre - de - ris es - se ven - tu - rus Ju - dex
p

220



cre - de - ris es - se ven - tu - rus Ju - dex cre - de - ris

227

Sostenuto



mf es - se ven - tu - rus. *p* quos pre - ti -

244



o - so pre - ti - o - so san - gui - ne quos pre - ti - o - so pre - ti - o - so san - gui - ne

251



re - de - mis - ti re - de - mis - ti.

11

257

2

2

po-pu-lum tu-um Do - mi-ne

$$f$$

265

ff be - ne - dic_____ he - re - di - ta - ti tu - æ et be - ne - dic he - re - di - ta - ti

271

tu - æ et be - ne dic he - re-di-ta - ti tu - æ

12

278

f Per sin - gu - los di - es be - ne - di - ci - mus te per sin - gu - los

285

3

di - es be - ne - di - ci - mus te per sin - gu - los di - es be - ne - di - ci - mus te

295

Per sin - gu - los di - es be - ne - di - ci - mus te per sin - gu - los di - es be - ne - di - ci - mus

303

te per sin - gu - los di - es be - ne - di - ci - mus te *p* per sin - gu - los di -

313

es be - ne - di - ci - mus te *f* per sin - gu - los di - es be - ne - di - ci - mus

321

2

te per sin - gu - los di - es be - ne - di - ci - mus te.

13 *Andante* *Solo*

328 *p* Dig - na - re Do - mi - ne di - e

336 *rall.* is - to si - ne pec - ca - to nos cus - to - di - re Dig - na - re Do - mi -

342 *a tempo* *p* Dig - na - re Do - mi - ne Dig - na - re Do - mi - ne *cresc.*

351 di - e *f* is - to *p* si - ne pec - ca - to nos cus - to - di - re *mf* si - ne pec -

357 ca - to nos cus - to - di - re cus - to - di - re.

14 *Andante*

363 *p* Fi - at mi - se - ri - cor - di - a tu - a Do - mi - ne su - per

368 nos su - per nos que - mad - mo - dum spe - ra vi - mus in te in te.

