

# EMILE PANTOCY

1<sup>re</sup> Série

## Monsieur Pantocyclope en Voyage

PARTITION PIANO

avec un Sonnet de Paul ARÈNE  
et  
12 Dessins d'Emile BÉNASSIT

Musique de

# LÉOPOLD DAUPHIN

Paris, E. &amp; A. GIROD, Editeurs, Boulevard Montmartre, 16.

*Propriété pour tous pays.*



*A mon petit Ami*

ANATOLE STÉPHANE MALLARMÉ

---

(1<sup>re</sup> SÉRIE)

I MIEI FANTOCCJ

(PETITES SUITES D'ORCHESTRE)

# MONSIEUR POLICHINELLE

## En Voyage

BALLET ENFANTIN POUR THÉÂTRE DE MARIONNETTES

PARTITION PIANO

*Avec un sonnet de PAUL ARÈNE et 12 dessins d'ÉMILE BENASSIT*

MUSIQUE

DE

LÉOPOLD DAUPHIN

---

PRIX NET : 7 FRANCS

---

PARIS

E. ET A. GIROD, ÉDITEURS, 16, BOULEVARD MONTMARTRE

---

*Propriété pour tous pays*



# POLICHINELLE



## SONNET

*la belle chanson, toute du même ton,  
Vieille comme la Joie et comme elle éternelle,  
Dont l'air fantasque semble, âpre et sans ritournelle,  
Fait de soupirs d'amour et de coups de bâton !*

*Quand la brise des bois l'apporte sur son aile,  
Le vin boût dans la grappe, et le cœur de Marton  
S'ouvre naïf ainsi que la rose en bouton...  
C'est la grande chanson du grand Polichinelle.*

*Tout doré, le nez rouge et la pratique aux dents,  
Remplissant terre et cieux d'appels gais et stridents,  
Polichinelle est roi, Polichinelle danse.*

*Et le Diable prend peur au bruit de ses sabots,  
Et le Bourreau, subtil pourvoyeur des corbeaux,  
Se pend de désespoir à sa propre potence.*

*Paul ARÈNE.*

# MONSIEUR POLICHINELLE EN VOYAGE

---

- I. — *Ouverture.*
- II. — *Aubade.*
- III. — *Barcarolle.*
- IV. (a) *Réverie.*
  - (b) *Scène.*
  - (c) *Psaumes.*
  - (d) *Bastonnades.*
- V. (a) *Marche Funèbre.*
  - (b) *Scène.*
- VI. — *Final Gigue.*

# MONSIEUR POLICHINELLE EN VOYAGE

-Ballet enfantin-

LEOPOLD DAUPHIN

Op: 58.

N°1.

OUVERTURE.

Allegro ma non troppo.



ff solennellement.

Ped.  $\oplus$  Ped.  $\oplus$

Ped.  $\oplus$  Ped.  $\oplus$  Ped.  $\oplus$

lourd.

sempre ff

Ped.  $\oplus$  Ped.  $\oplus$  Ped.  $\oplus$

Ped.  $\oplus$  Ped.  $\oplus$



*sempre ff*

Ped.

Ped.

*ff*

*col basso ad lib.*

Ped.

Ped.

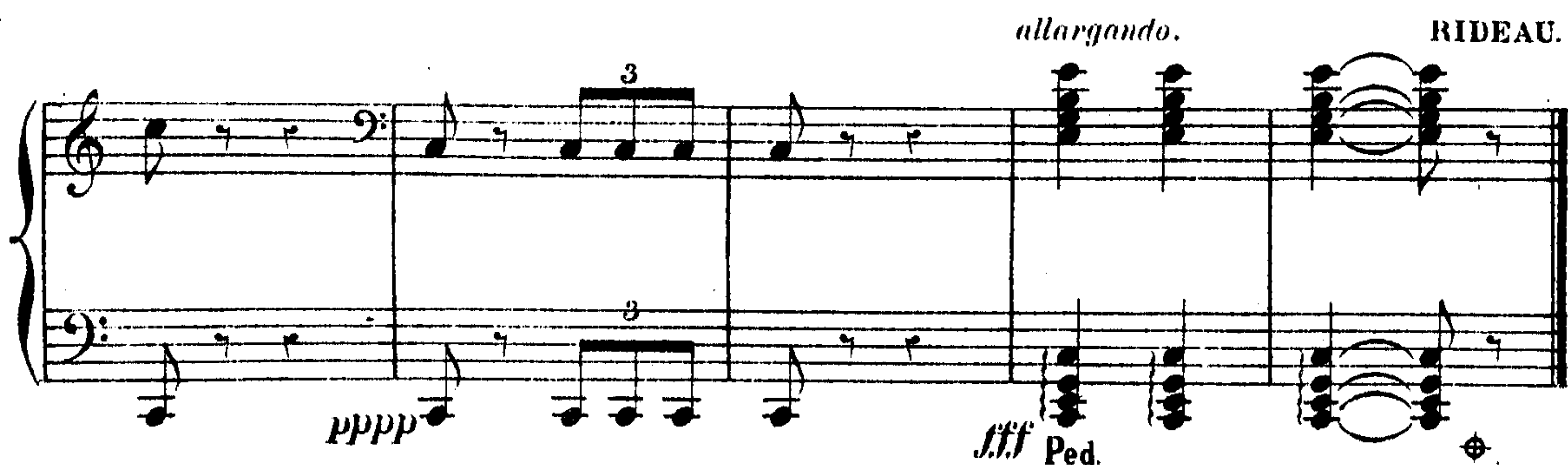
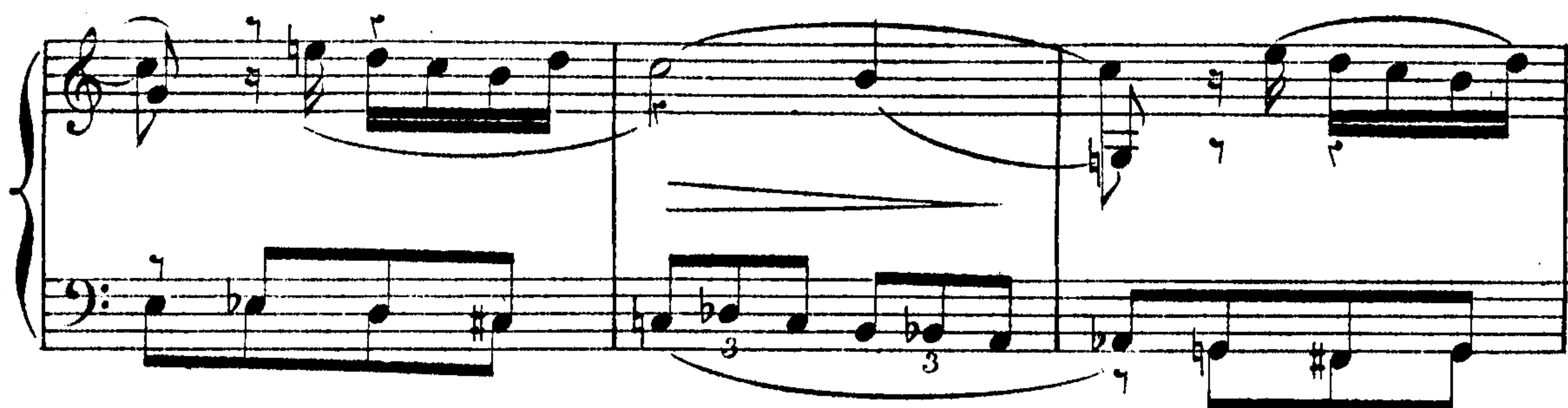
*mf*

*pp*

*p*

*le chant lié et très soutenu.*

*la basse très piquée, légèrement.*





N<sup>o</sup> 2.

## AUBADE NAPOLITAINE.

Sous les balcons des brunes napolitaines.  
M<sup>r</sup> Polichinelle, amoureuxment, chante.



**Vif.** M<sup>r</sup> Polichinelle accorde son violon

*poco più lento.*

**All<sup>o</sup> ma non troppo.**

*rallentando*

*bien chanté et soutenu.*

*amoroso*



Il se tuera si la fe-

*con tristezza*  
*fz*

nêtre reste close

*ritendendo.***Tempo.**

*f*

*ten.*  
*p*  
*très doux.*  
*mf* *molto legato.*  
*Ped.*  
*8<sup>a</sup> bassa*

*Ped.*

M<sup>r</sup> Polichinelle se désespère,

*crescendo.*  
*Ped.*

8 ————— **Più mosso.**

*lourd* *cédez.* *ff p léger*

Ped. V

et supplie en vain.

*Récit mesuré et lent.*

*ff*

Point d'orgue.

M.D. M.G.

*Vif et f*

Tempo.

Ped. *ff* *p*





N<sup>o</sup> 3.

## BARCAROLLE.

Clair de lune Méditerranéen

Désespérant d'amour M<sup>r</sup> Polichinelle est  
allé se jeter dans la mer; les Syrènes qui  
ont pris sa douleur en pitié, l'ont sauvé.

And<sup>ro</sup> quasi Allegretto.

*mystérieusement.*  
*soutenu, lié et très doux.*  
*pp*

Ped.      ⊕ Ped.

⊕ Ped.      ⊕ Ped.      ⊕ Ped.

*pp*

⊕ Ped.

⊕

M.D.

*sfz*

*sfz*

*pp*

*pp*

*rall.*

**Tempo.**

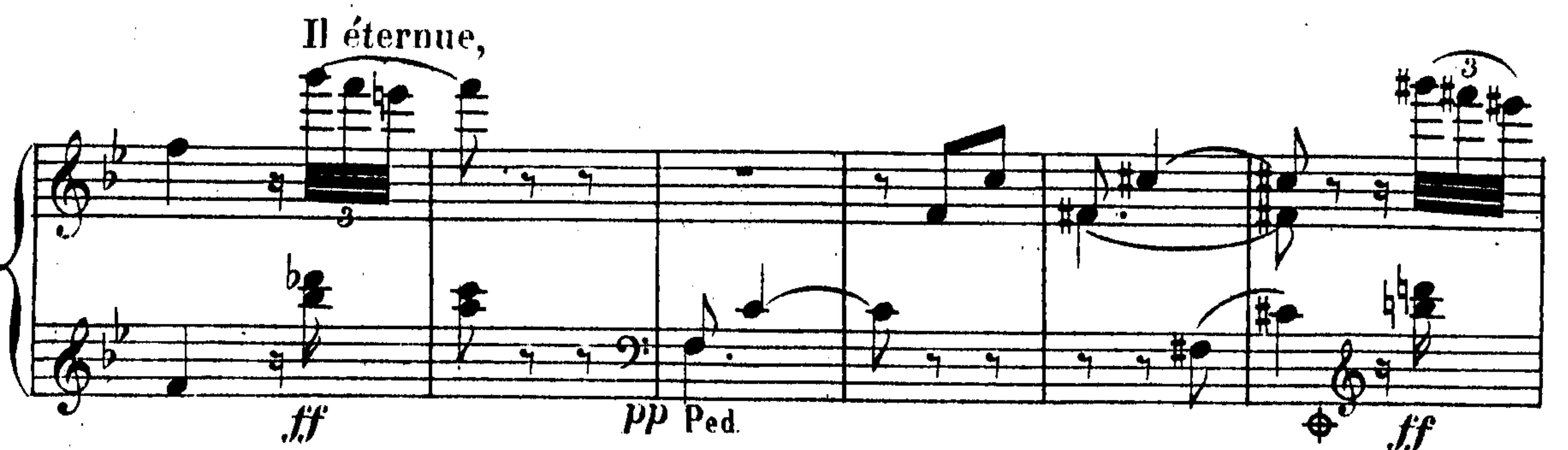
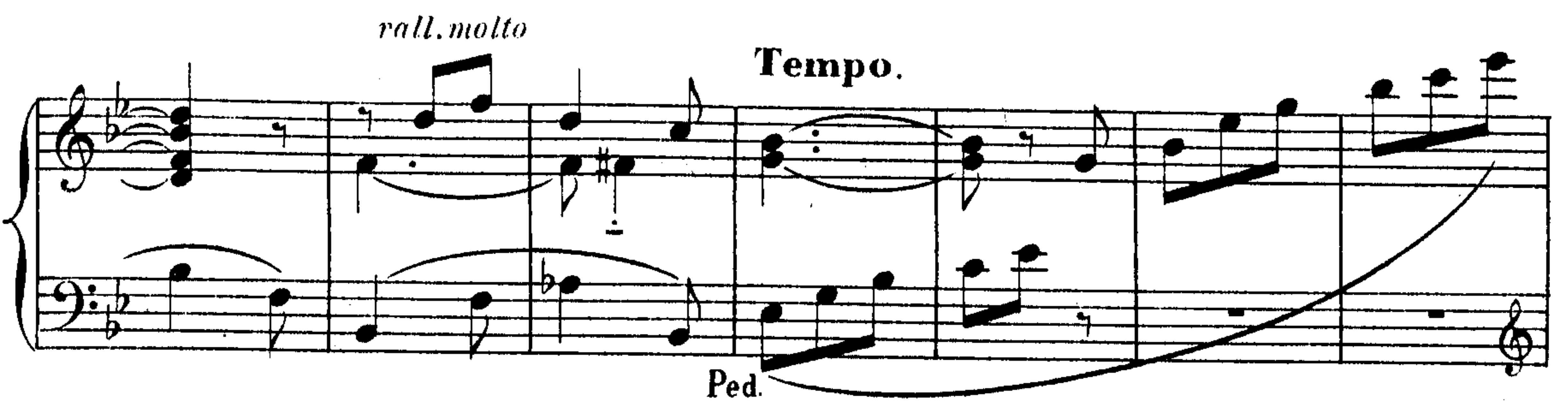
*p*

*rall.*

**Più mosso.**

*mf*





et se rendort.

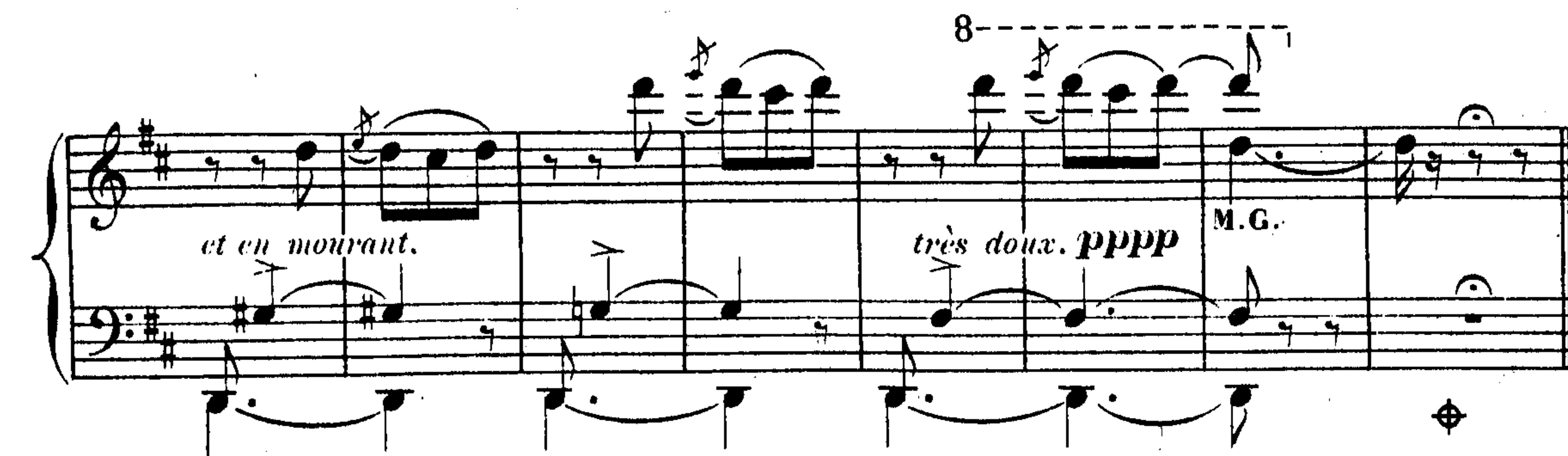
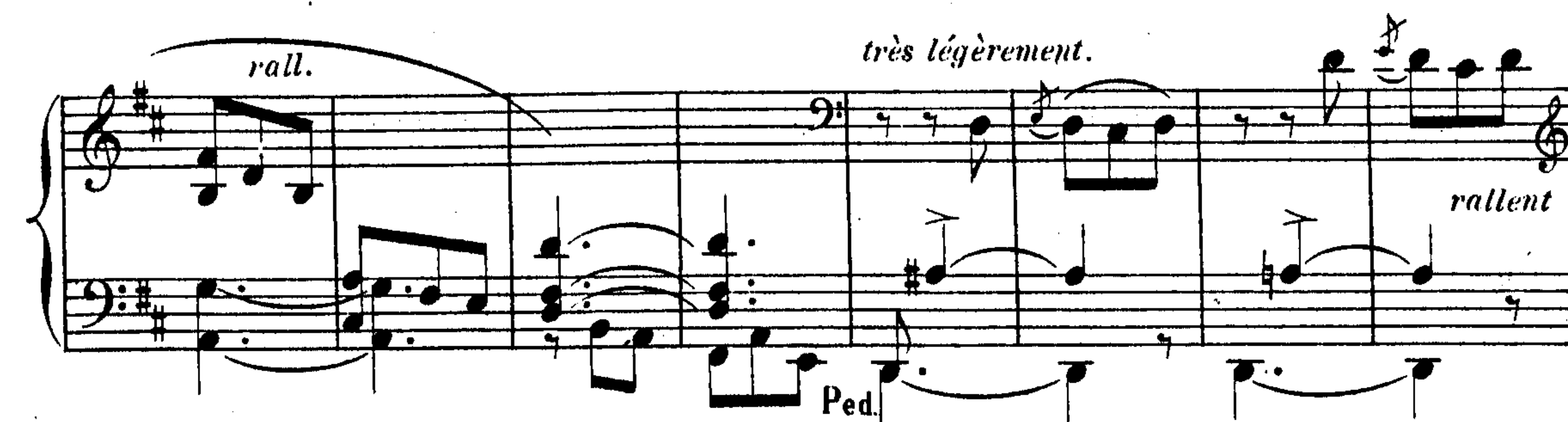
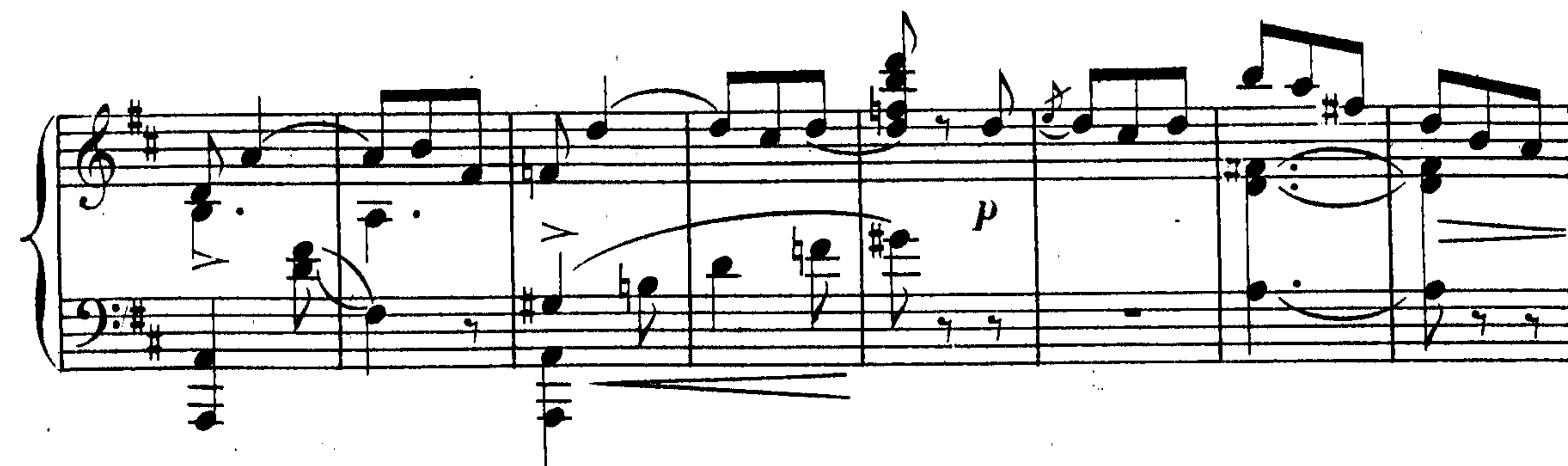
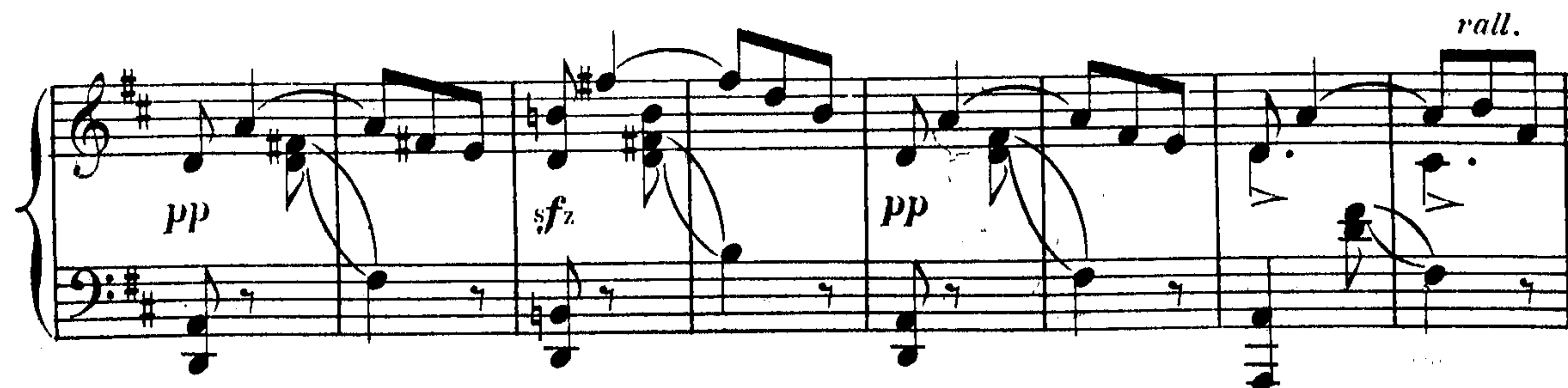
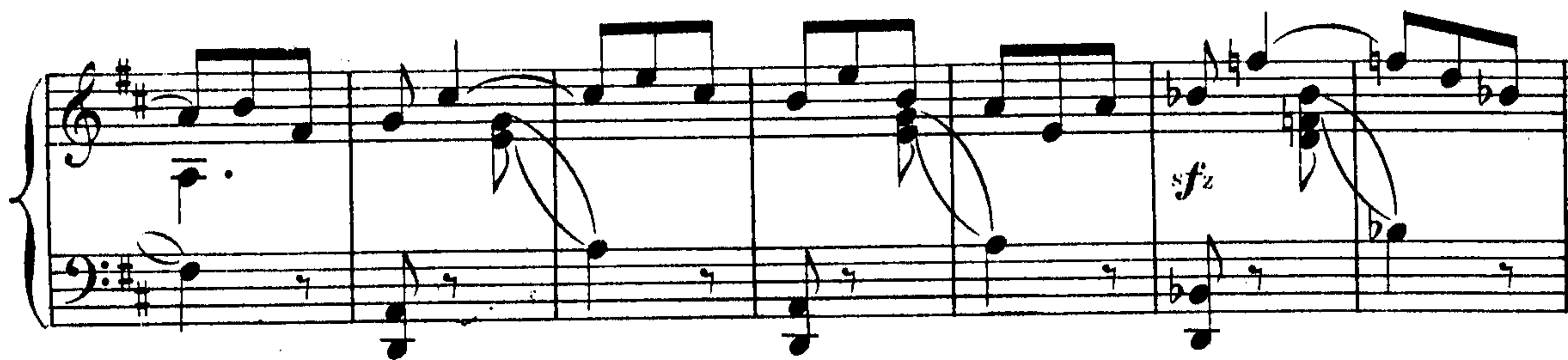
8 3

*crescendo.* *pressez.* *f* *rallent.*

*pp* Ped.  $\oplus$  Ped.

M.D. *sfz*





## N° 4.

## RÉVERIE.

Dans les montagnes

Les cloches du couvent des Pères Capucins; les appels des chevriers; la chanson de leur flûte de Pan; le grand spectacle de la nature le soir dans les montagnes reposent et émeuvent l'âme de M<sup>r</sup> Polichinelle.



Sans lenteur

2 Ped.

dimin.

mf

p

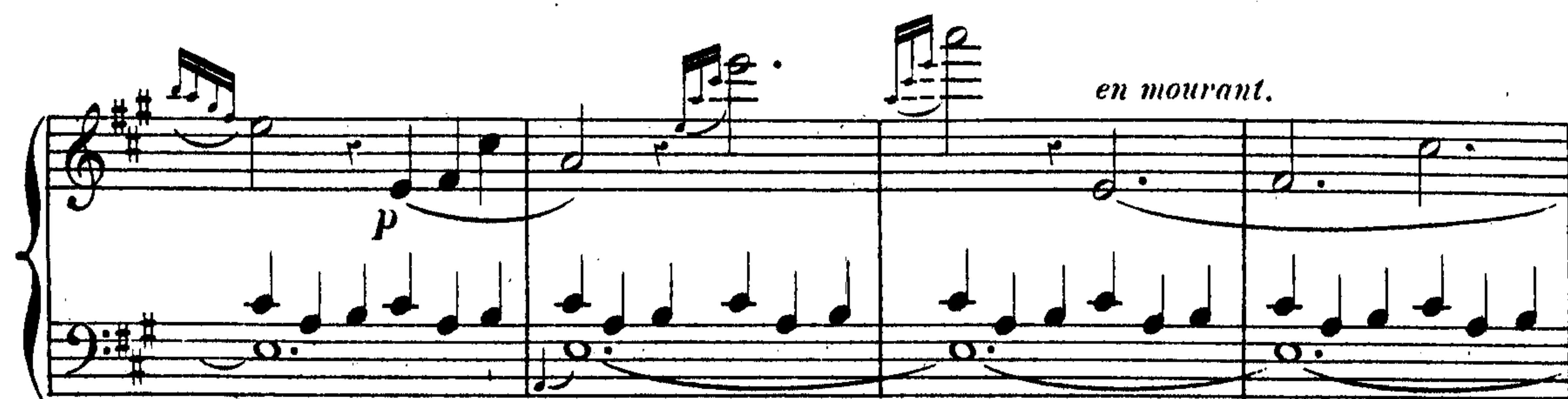
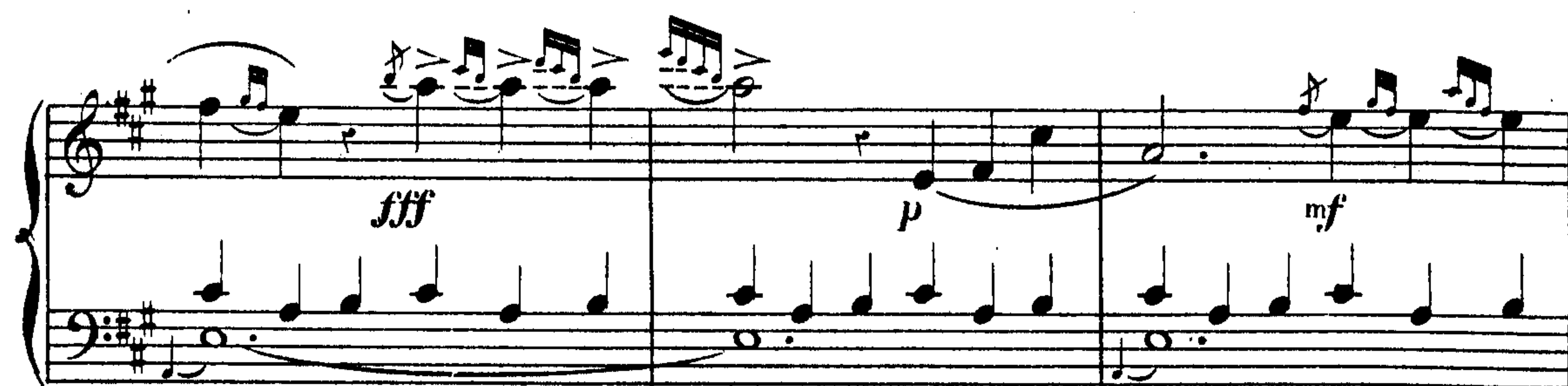
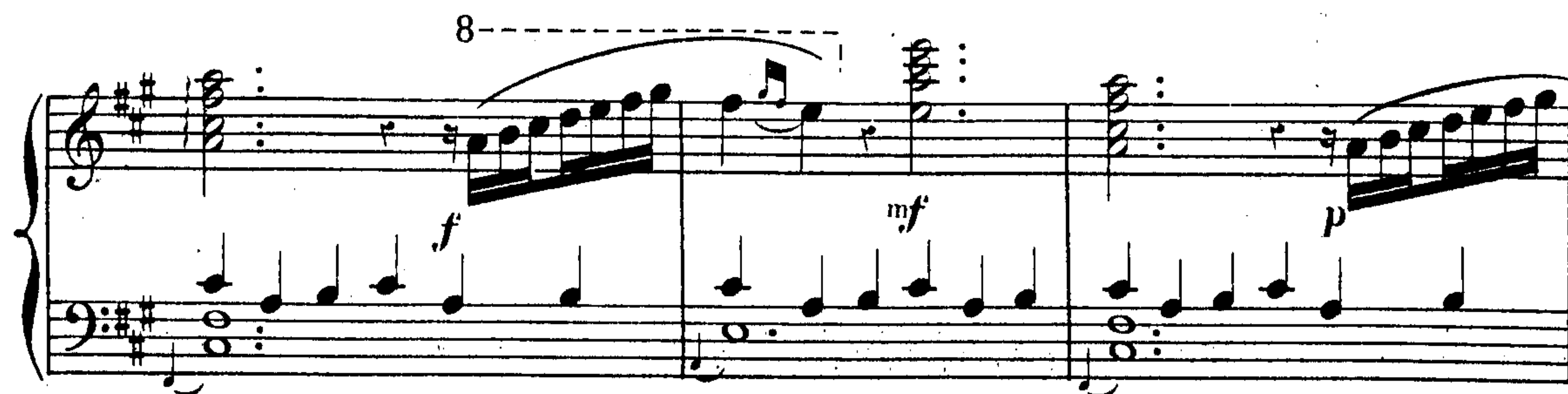
ppp

Soutenu et bien chanté.

renfz.









M<sup>r</sup> Polichinelle se demande si sa vraie vocation ne le poussait pas vers les rigueurs

**Molto moderato** - *con spirito.*

*très piqué*

monacales.

*bien*

Son parti est pris; il renonce aux

**All<sup>o</sup>**

*en mesure.*

*f et gaîment.*

*sans presser.*

joies mondaines, et, gaîment, il va où les cloches l'appellent.

*sec.*

**Enchaînez**

## SCÈNE

A la porte du couvent.

Il frappe  
**All<sup>o</sup> moderato.**

Il carillonne

8

*f*

Ped.

8

*ff*

Ped.

La porte s'ouvre

*pp*

Dialogue de M<sup>r</sup> Polichinelle et du Père Capucin

*recitativo.*

*mf*

*p molto lento.*

Ped. ⊕ Ped. ⊕ Ped. ⊕

Heureux de

*a tempo.*

*mf*

*p molto lento.*

Ped. ⊕ Ped. ⊕ Ped. ⊕



sauver l'âme de M<sup>r</sup> Polichinelle le Père Capucin lui dit d'entrer. La porte se referme.  
**a tempo.**

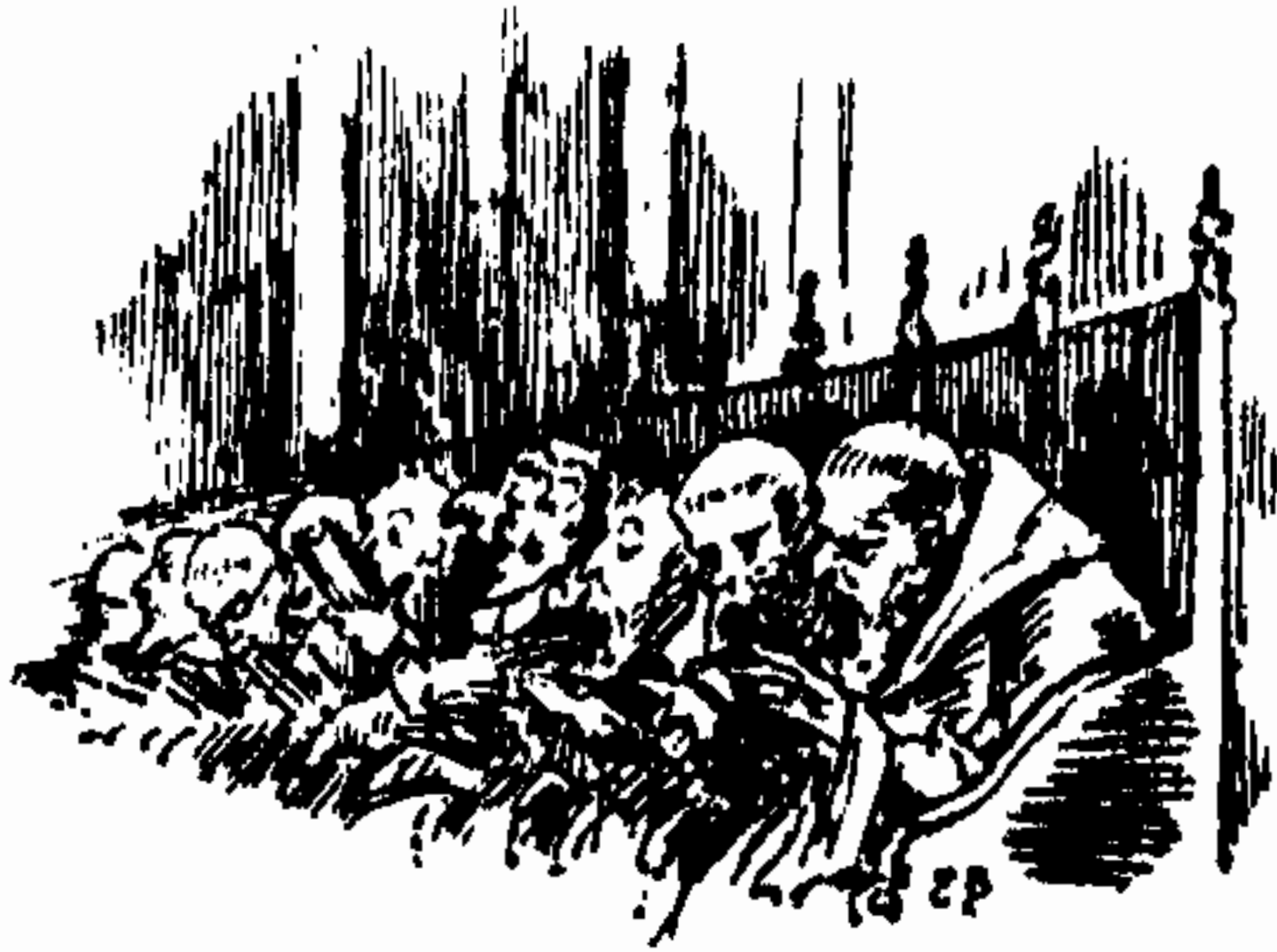
*lento.*  
*pp*  
 enchaînez

### PSAUMES

A la chapelle

M<sup>r</sup> Polichinelle chante des psaumes

**Religieusement.**



*legato.*  
*pp*



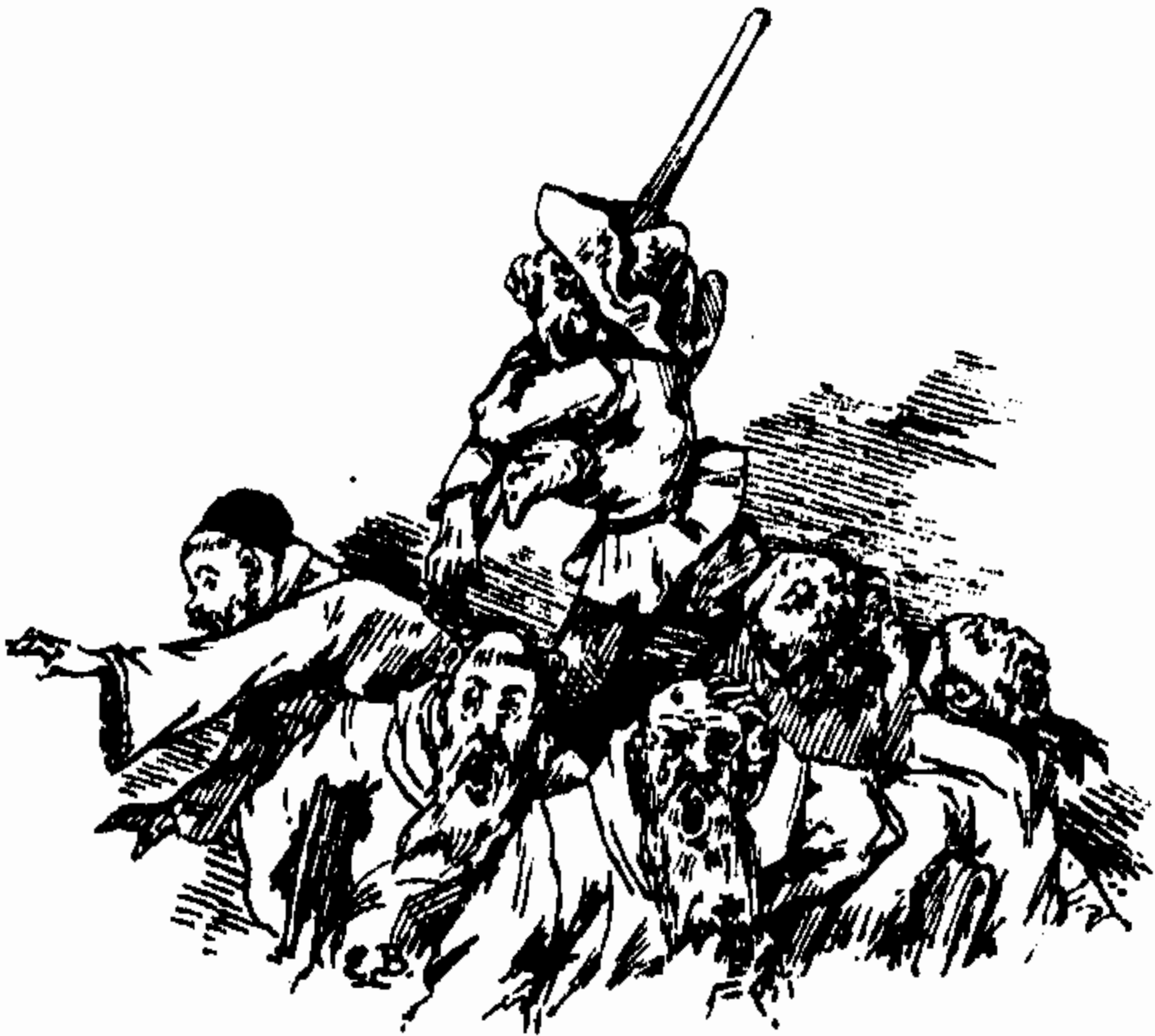


Pendant la ritournelle de l'orgue M<sup>r</sup>. Polichinelle réfléchit



### SCÈNE DES COUPS DE BÂTON.

L'austérité de sa nouvelle manière de vivre l'effraye déjà. Il préfère y renoncer tout de suite.

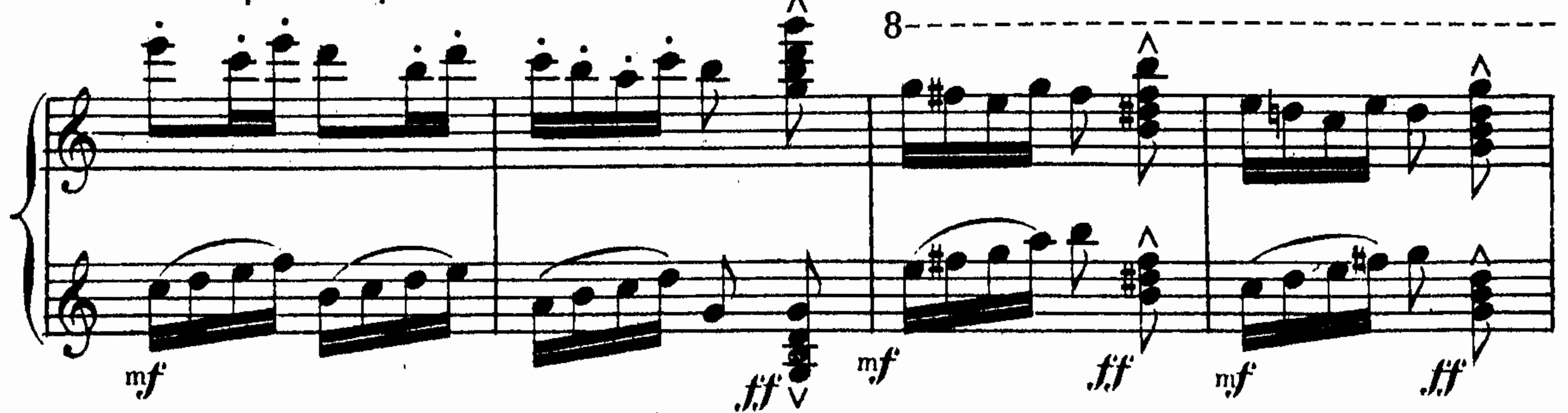


A grands coups de baton il frappe sur

**Molto allegro.**



les capucins qui cherchent à le retenir

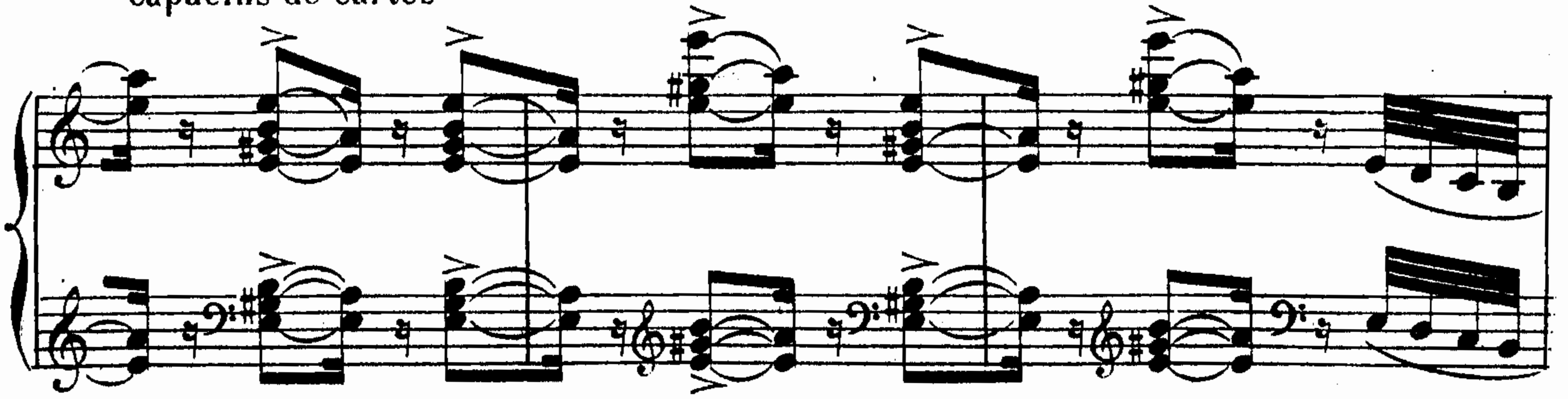


Sous ses coups les Pères Capucins tombent comme des

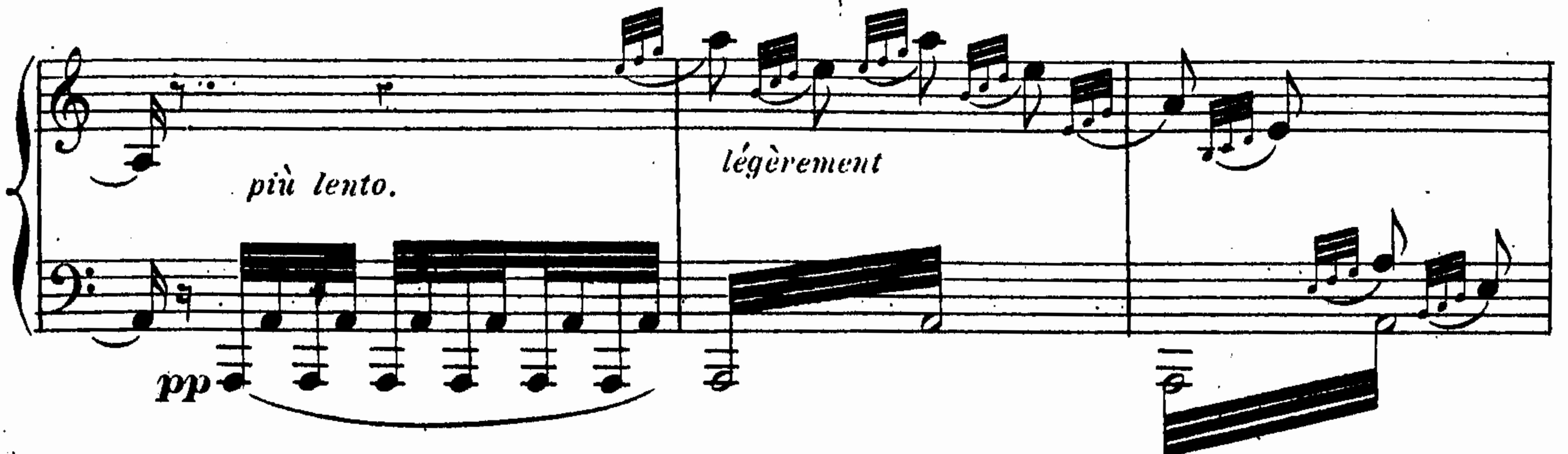




capucins de cartes



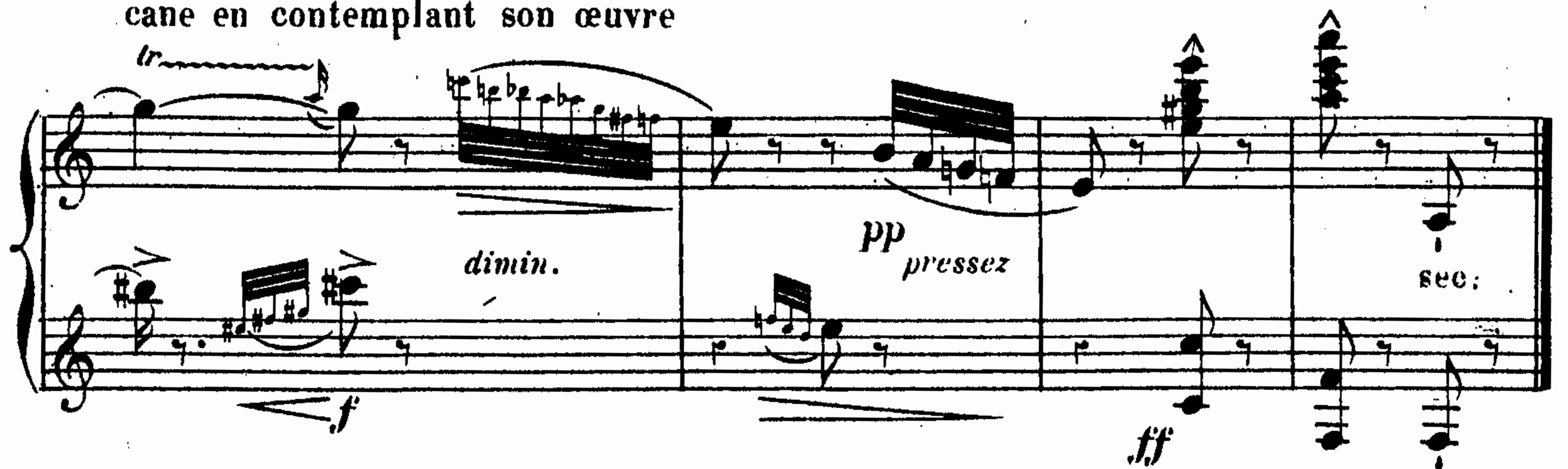
8--- M<sup>r</sup>. Polichinelle se sauve



Du fond de la chapelle, avant de sortir, il ri-



cane en contemplant son œuvre



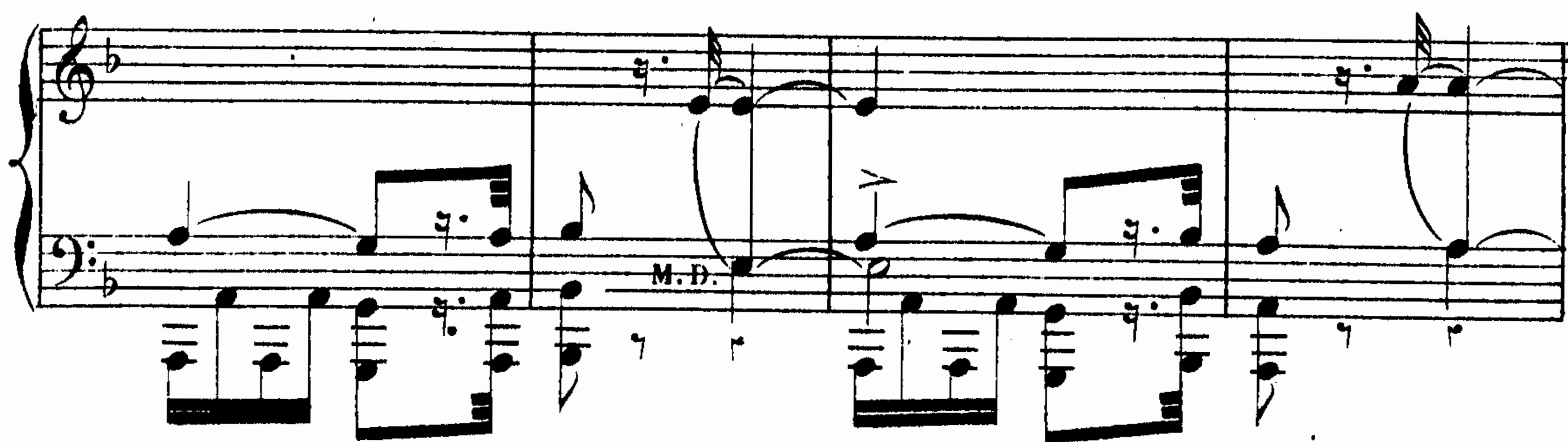
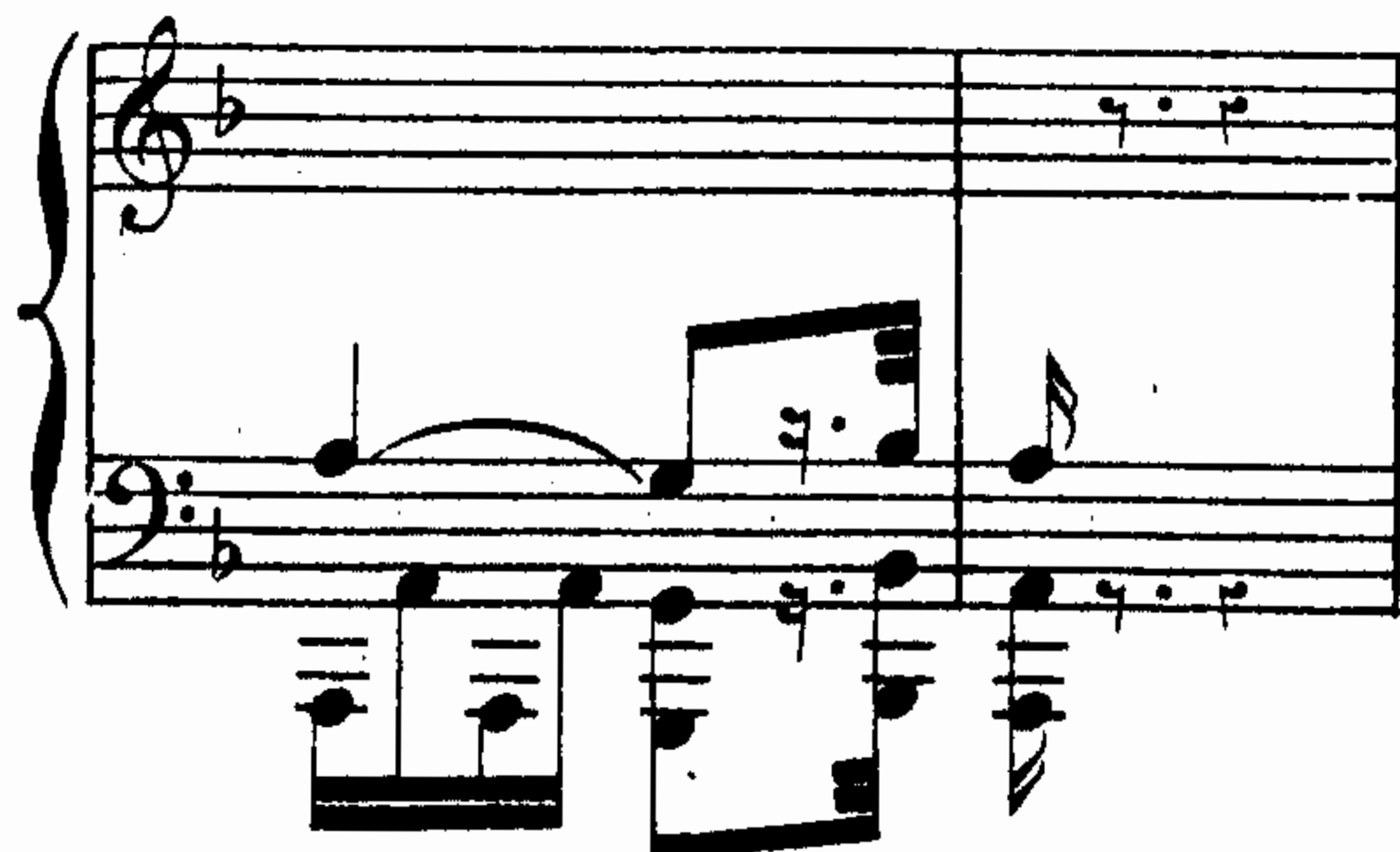


## N° 5.

## MARCHE FUNÈBRE..

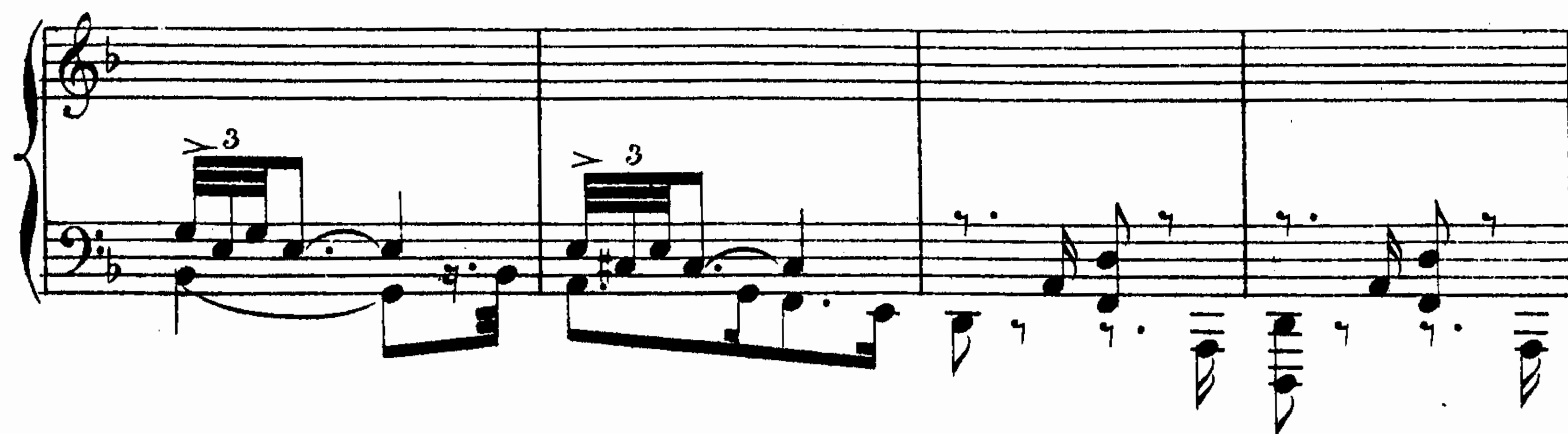
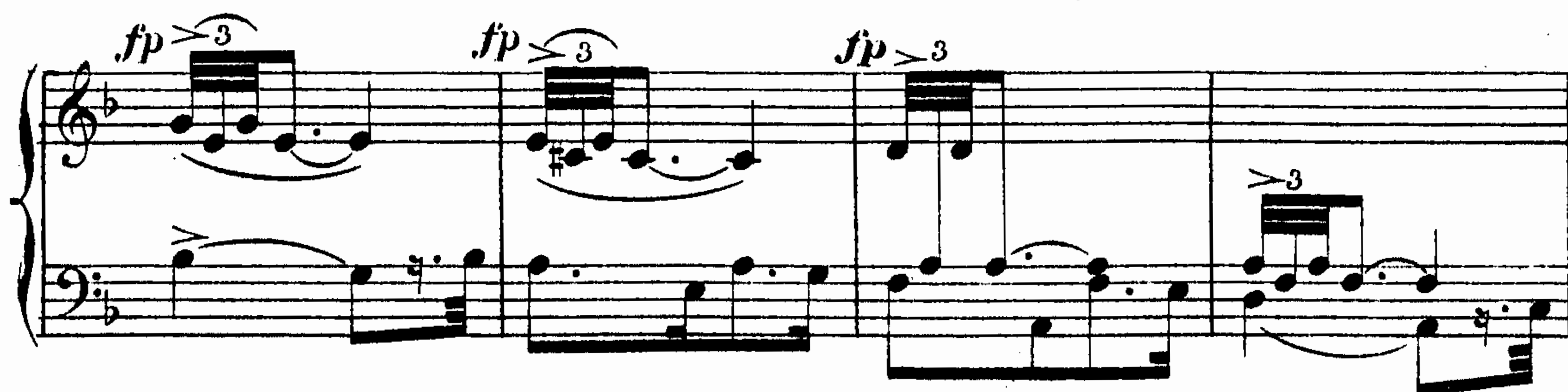
M<sup>r</sup> Polichinelle pour ses méfaits a été  
condamné à être pendu.

## Tempo di marcia funèbre





liées derrière le dos M<sup>r</sup>. Polichinelle marche au supplice

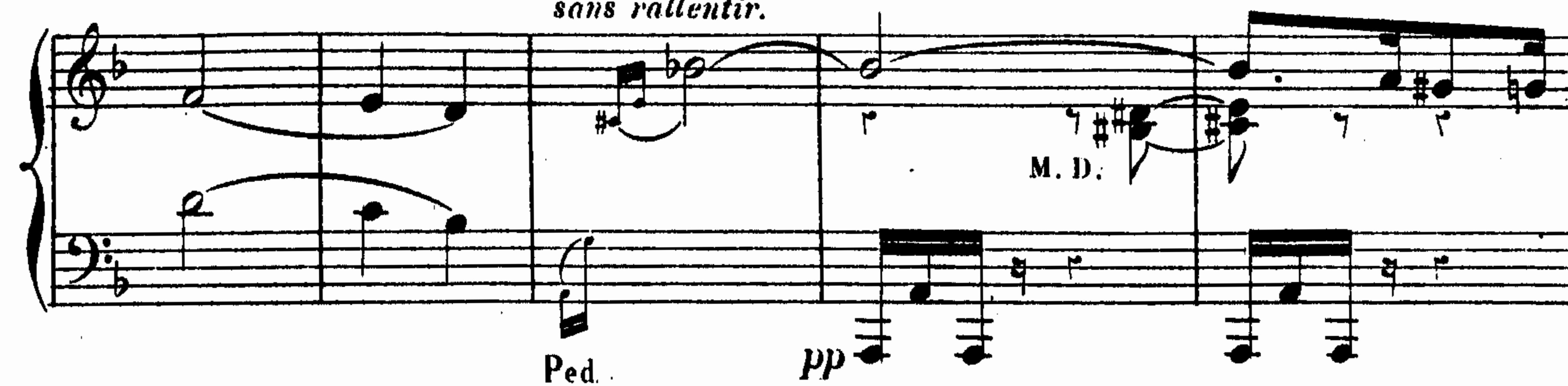


Un vieux moine lui parle du ciel.  
*religioso.*



Monsieur Polichinelle

*sans rallentir.*





est sceptique et continue ses lamentations

Musical score for the first system. The piano part (left) features a triplet of eighth notes marked *fp* (fortissimo piano) and *>3*. The bass part (right) has a triplet of eighth notes marked *fp* and *>3*. The score includes markings for *M. G.* (Mourning Grief) and *M. D.* (Mourning Death).

Musical score for the second system. The piano part continues with triplets marked *>3*. The bass part features a triplet marked *>3*. The score ends with the instruction *enchaînez.* (chain).

### SCÈNE DU DIABLE.

Le bourreau s'empare de M Polichinelle et

**Molto vivace.**

Musical score for the third system. The piano part (left) is marked *ppp* (pianissimo). The bass part (right) features a triplet marked *>3*. The score includes markings for *M. G.* and *M. D.*.

lui passe la corde au cou lorsque le diable apparaît.

Musical score for the fourth system. The piano part (left) features a triplet marked *>3*. The bass part (right) has a triplet marked *>3*. The score includes markings for *M. G.* and *M. D.*.

Ped

Polichinelle se donne au diable

et le diable l'emporte

Musical score for the fifth system. The piano part (left) features a triplet marked *>3*. The bass part (right) has a triplet marked *>3*. The score includes markings for *M. G.* and *M. D.*.

Ped.

M. G.



*glissez avec le pouce de la main droite sur toutes les touches blanches.*

*vivacissimo*

*f*

*Joie de M. Polichinelle*

*p*

*mf*

*crescendo.*

*ff*



N<sup>o</sup> 6.

## FINAL - GIGUE.

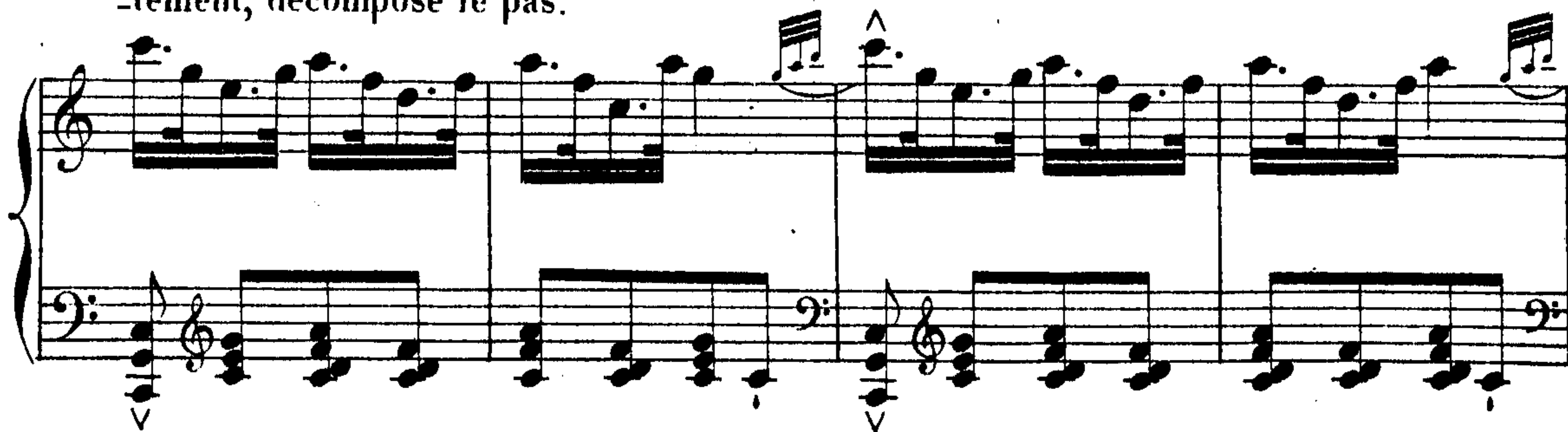
Le diable lui même à été rossé par M<sup>r</sup> Polichinelle. — Alors, tout content de sa dernière bastonnade et voulant oublier ses soucis divers, M<sup>r</sup> Polichinelle se livre aux plaisirs de la danse. — Un maître à danser lui enseigne l'art de la Gigue.



Le maître à danser, len-  
**Molto moderato.**



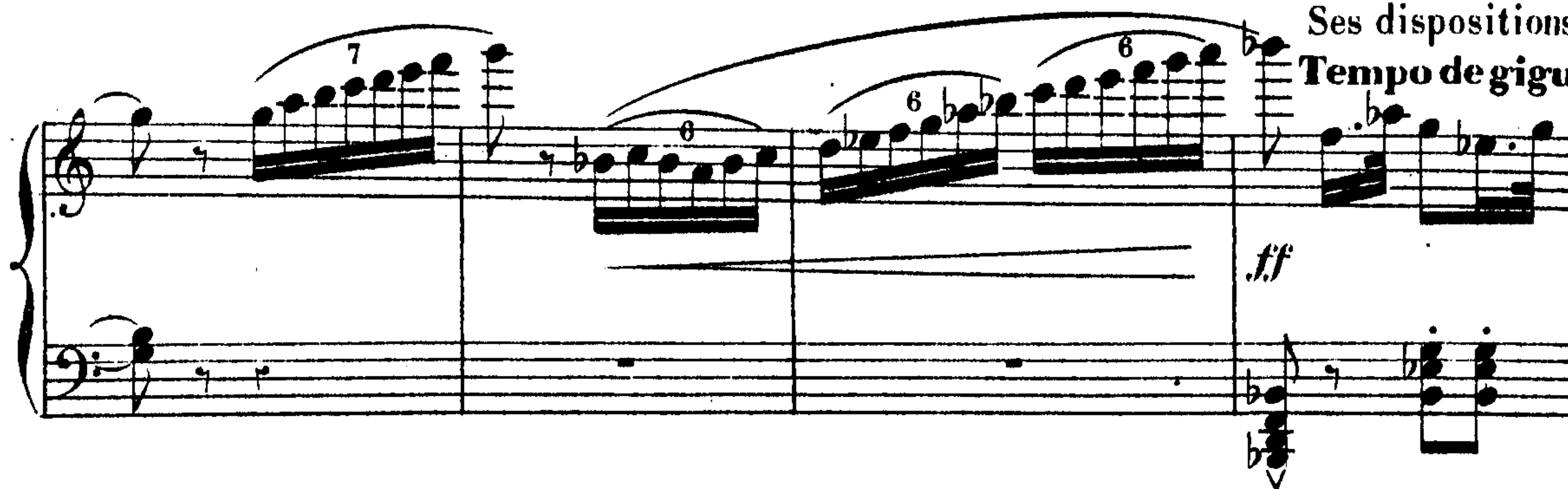
-tement, décompose le pas.



M<sup>r</sup> Polichinelle s'exerce



Ses dispositions  
**Tempo de gigue**

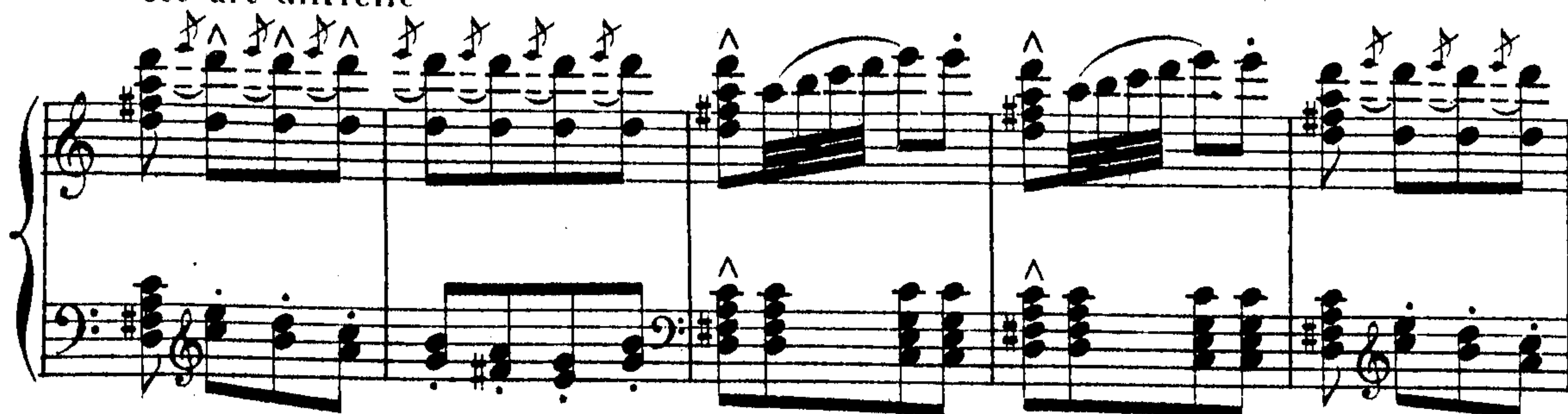




sont grandes

M<sup>r</sup> Polichinelle excelle déjà dans

cet art difficile





Grisés de gestes et de sauts, Maître à danser et M<sup>r</sup> Polichinelle se livrent à une  
*en pressant.*

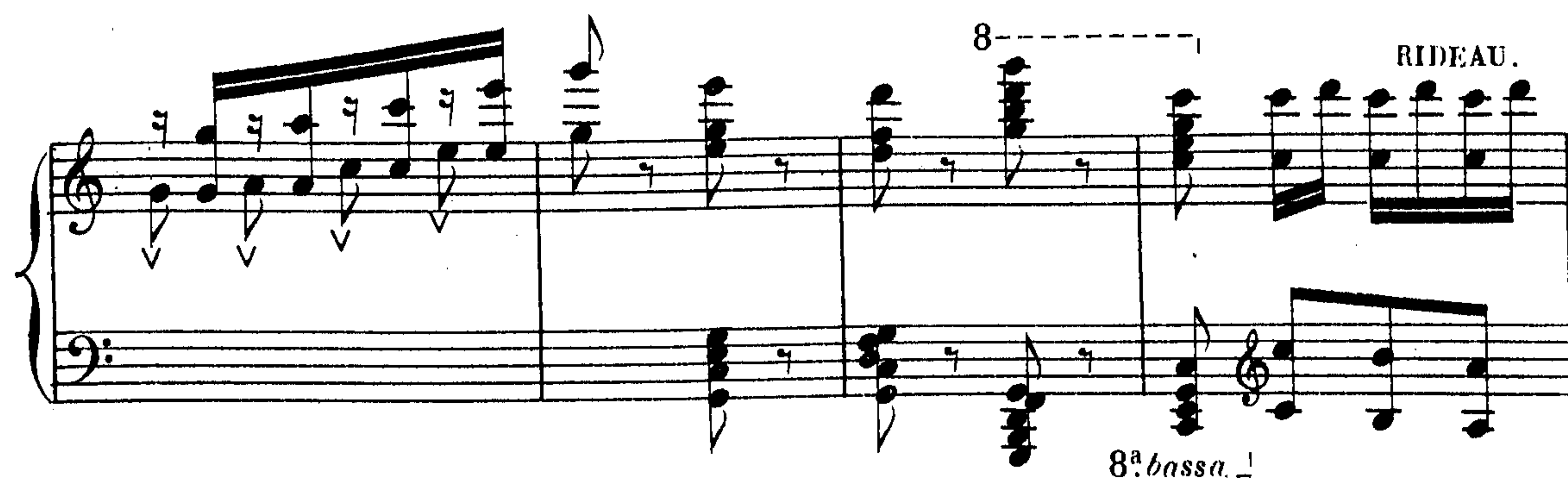
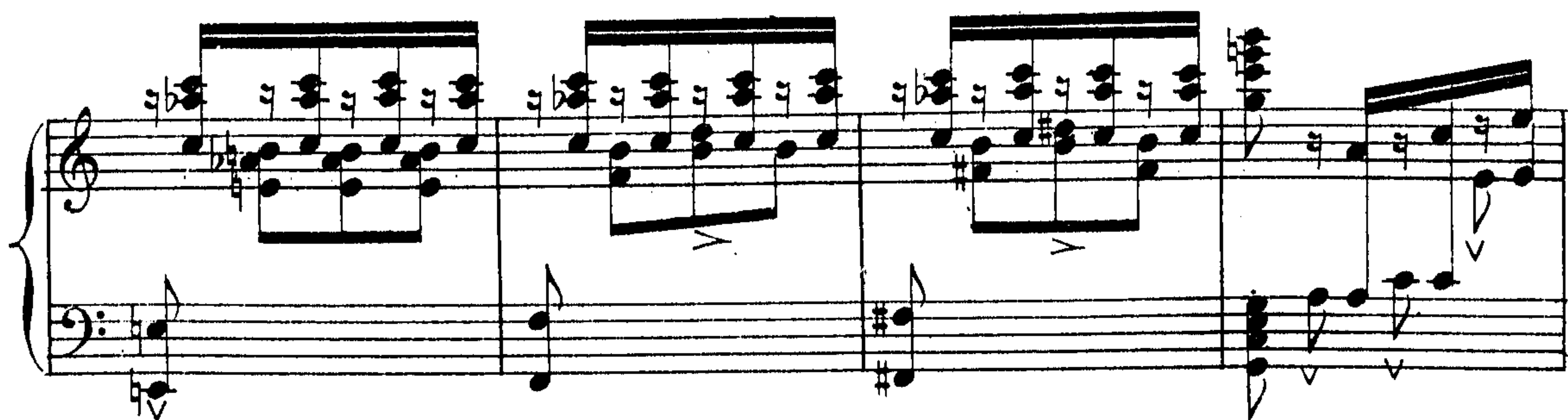
joie désordonnée

**Vif.**

**ff**

8<sup>a</sup> bassa





VINEUIL Septembre 1879

