

Soprano

Te Deum Brasil (alternado)

Op. 65

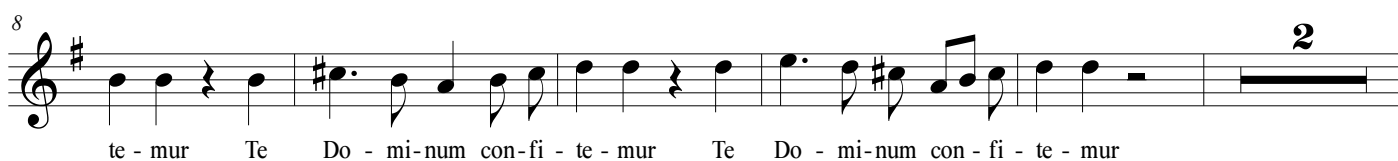
Arranjo de Justino da Conceição

Allegro

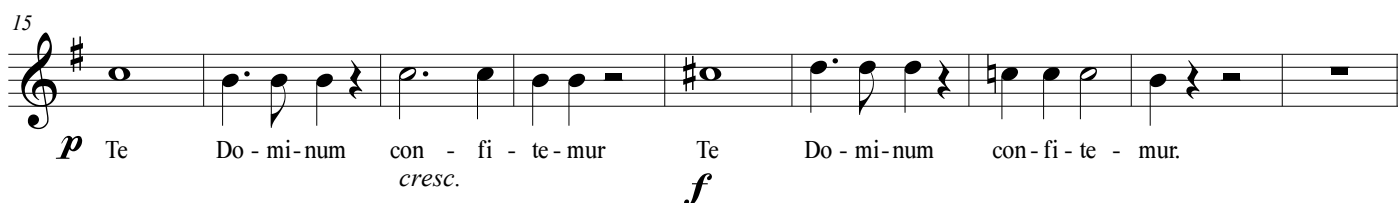
01



8



15



Allegro

02

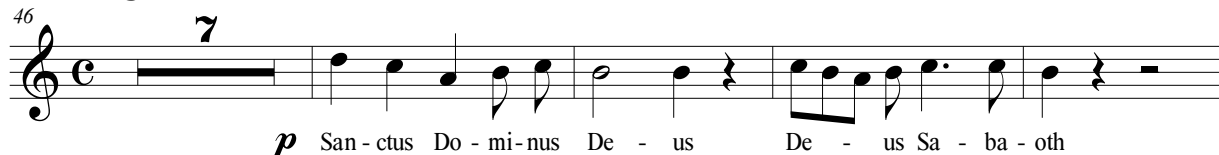


39

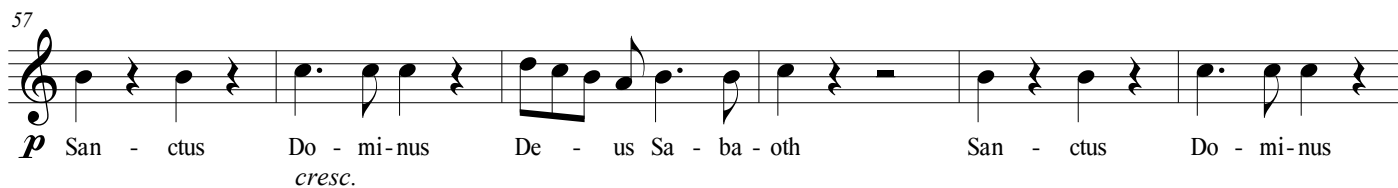


Allegro

03



57



63



Allegro**04**

p Te glo - ri - o - sus a - pos-to - lo - rum a - pos-to - lo - rum a - pos-to -

74



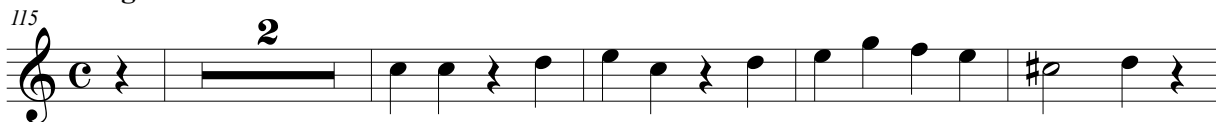
lo - rum a - pos-to - lo - rum a - pos-to - lo - rum cho - rus

mf Te glo - ri o - sus

81



a - pos - to lo - rum *f* a - pos-to-lo-rum cho - rus cho - rus cho - rus.

Andante religioso**05****06****Allegro**

mf Pa - trem im - men - sæ im - men - sæ ma - jes - ta - tis *f*

122



Pa - trem im - men - sæ im - men - sæ ma - jes - ta - tis Pa - trem im - men - sæ *mf* *f* *mf*

128



Pa - trem im - men - sæ im - men - sæ ma - jes - ta - tis ma - jes - ta - tis ma - jes - *f*

134



ta - tis ma - jes - ta - tis ma - jes - ta - tis.

Allegro moderato

07 ¹⁴⁰

p San - ctum quo - que San - ctum quo - que pa - ra - cli - tum pa -

¹⁴⁵

ra - cli - tum pa - ra - cli - tum Spi - ri - tum San - ctum quo - que San - ctum

p

¹⁵²

quo - que *f* pa - ra - cli - tum Spi - ri - tum.

2

Allegro

08 ¹⁵⁹

f Tu Pa - tris sem - pi - ter - nus es Fi - li - us sem - pi -

¹⁶⁵

ter - nus es Fi - li - us. *mf* Tu Pa - tris sem - pi - ter - nus

8

¹⁷⁹

es Fi - li - us sem - pi - ter - nus es Fi - li - us es Fi - li - us.

2

Andante levado

09 ¹⁸⁹

mf Tu de - vi - cto de - vi - cto mor -

¹⁹³

tis mor - tis a - cu - le - o.

19

Allegro

10

215 *mf* Ju - dex cre - de - ris es - se ven - tu - rus *p* Ju - dex

220 cre - de - ris es - se ven - tu - rus Ju - dex cre - de - ris

Sostenuto

227 *mf* es - se ven - tu - rus. *p* Te er - go

236 quæ - su - mus tu - is fa - mu - lis sub - ve - ni sub - ve - ni

243 *p* quos pre - ti - o - so pre - ti - o - so san - gui - ne quos pre - ti - o - so

249 pre - ti - o - so san - gui - ne re - de - mis - ti re - de - mis - ti.

Allegro

11

257 *f* Sal - vum fac po - pu - lum tu - um

264 Do - mi - ne *ff* et be - ne - dic he - re - di - ta - ti tu - æ et be - ne - dic he - re - di - ta - ti

271 tu - æ et be - ne - dic he - re - di - ta - ti tu - æ

Allegro**12**

278

f Per sin - gu - los di - es be - ne - di - ci - mus te per sin - gu - los di - es be - ne -

286

di - ci - mus te per sin - gu - los di - es be - ne - di - ci - mus te Per sin - gu - los

297

di - es be - ne - di - ci - mus te per sin - gu - los di - es be - ne - di - ci - mus te per sin - gu - los di - es be - ne -

306

di - ci - mus te *p* per sin - gu - los di - es be - ne - di - ci - mus te

317

f per sin - gu - los di - es be - ne - di - ci - mus te per sin - gu - los di - es be - ne - di - ci - mus te.

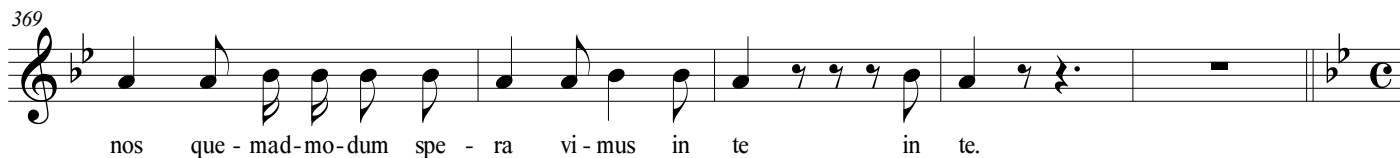
Andante**13**

328

34

Andante

14



Brilhante

14

